

BUDGETS PRIMITIFS 2019



Conseil de Communauté du 27 mars
2018

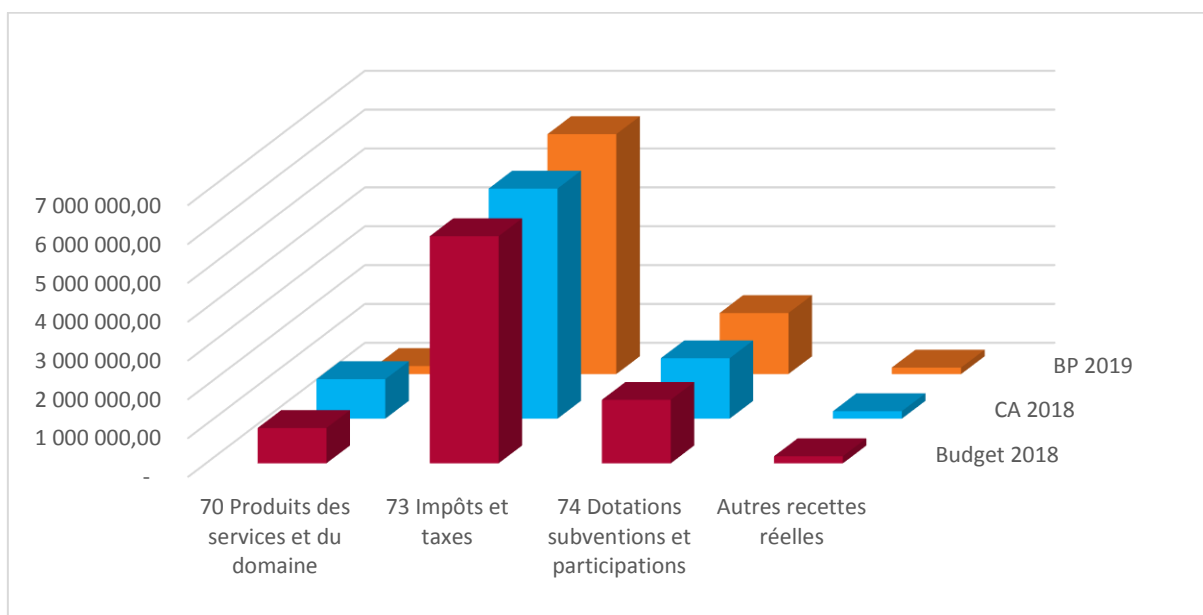
BUDGET PRINCIPAL

I. RECETTES DE FONCTIONNEMENT 2019

A. REPARTITION PAR CHAPITRE

Chapitre	Budget N-1	CA 2018	BP 2019	Delta Budget N-1/BP
013 Atténuations de charges	38 500 €	45 948 €	30 000 €	-22,1%
70 Produits des services et du domaine	910 000 €	1 019 406 €	208 000 €	-77,1%
73 Impôts et taxes	5 850 000 €	5 923 703 €	6 174 000 €	5,5%
<i>dont impôts locaux</i>	4 593 719 €	4 606 306 €	4 758 882 €	3,6%
74 Dotations subventions et participations	1 637 000 €	1 557 711 €	1 571 820 €	-4,0%
<i>dont dotation d'intercommunalité</i>	457 000 €	456 563 €	434 539 €	-4,9%
75 Autres produits de gestion courante	110 000 €	116 400 €	107 000 €	-2,7%
77 Produits exceptionnels	34 001 €	30 463 €	30 000 €	-11,8%
Recettes réelles de fonctionnement	8 579 501 €	8 693 631 €	8 120 820 €	-5,3%
042 Op. d'ordre de transf. entre sections	169 000 €	167 307 €	173 000 €	2,4%
002 Résultat reporté	3 486 415 €	3 486 415 €	3 571 008 €	2,4%
Recettes totales de fonctionnement	12 234 916 €	12 347 354 €	11 864 828 €	-3,0%

B. HISTOGRAMME PAR CHAPITRE



C. EXPLICATIONS

1° Produits des services et du domaine

Les produits des services et du domaine sont amputés de la perte des recettes liées aux activités périscolaires. En effet, le changement du mode de gestion et du passage en DSP à compter du 1^{er} septembre 2018 implique une minoration des recettes afférentes.

2° Impôts et taxes

Les bases fiscales 2019 ayant été notifiés, on constate, pour 2019, une évolution du produit de la fiscalité qui évolue en corrélation avec le taux d'inflation (+1,9%). La CFE progresse également pour 2019 et gagne 110 344€.

Des éléments détaillés portant sur la fiscalité sont développés dans le rapport relatif à la fixation des taux d'imposition pour l'exercice 2019.

La politique d'optimisation et de collecte du produit de la taxe de séjour progresse et résulte du travail mené par le service de la CCPB depuis ces dernières années.

3° Dotations et participations

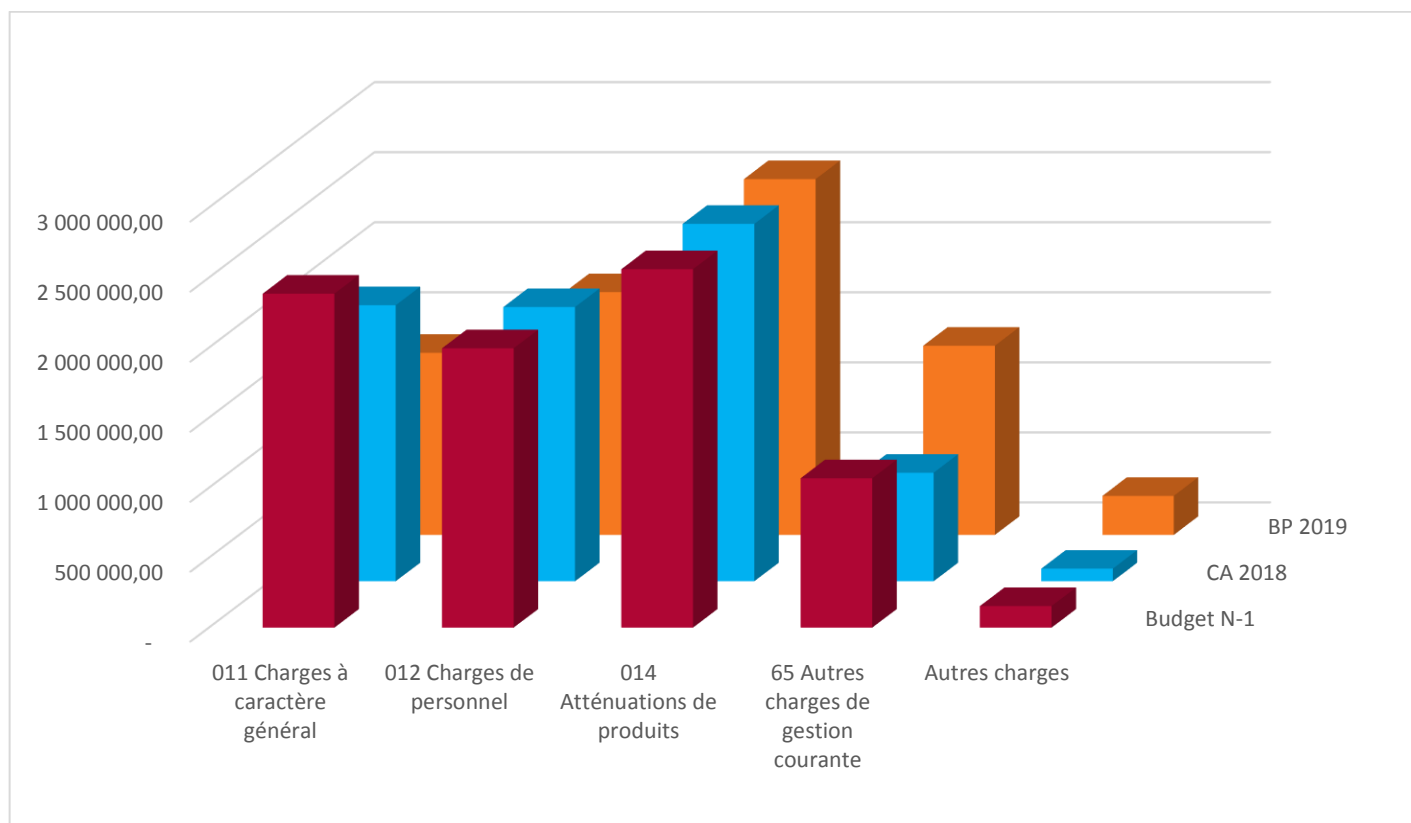
Les données définitives relatives à la DGF sont en attente de transmission par l'Etat. Cependant, un outil proposé par l'AMF a permis de définir la prévision qui s'élève à un montant de 1 192 620 € au titre de 2019.

II. DEPENSES DE FONCTIONNEMENT 2019

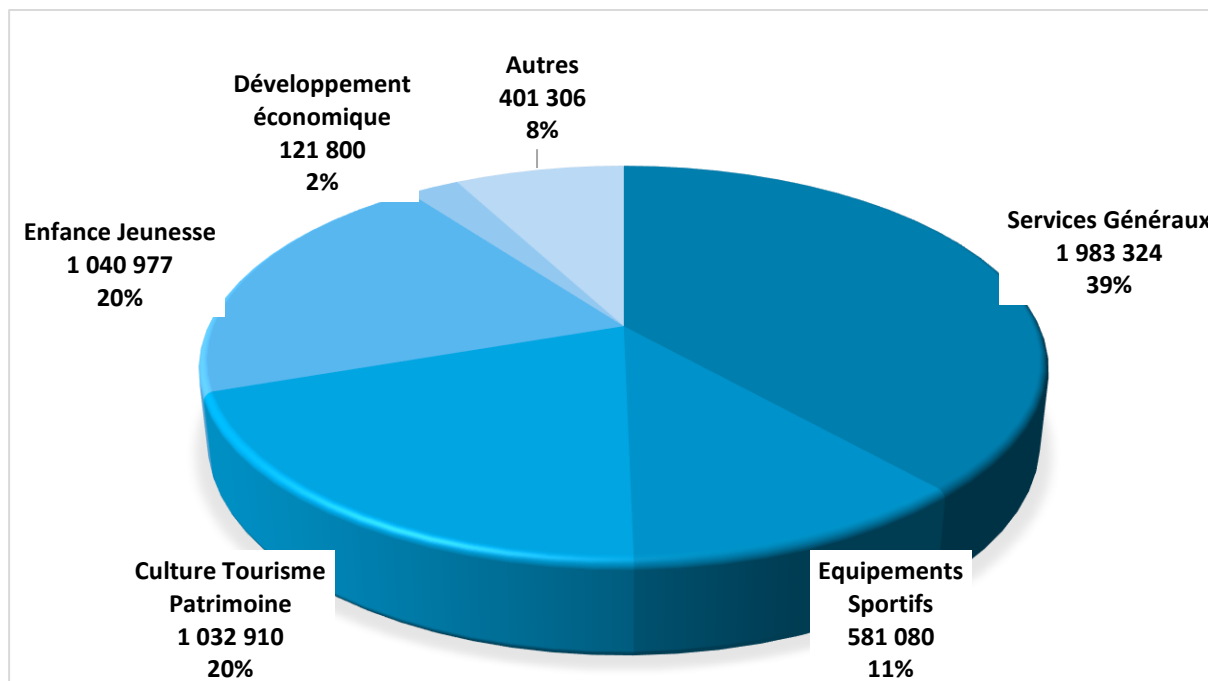
A. REPARTITION PAR CHAPITRE

Chapitre	Budget N-1	CA 2018	BP 2019	Delta Budget N-1/BP
011 Charges à caractère général	2 385 250 €	1 971 283 €	1 300 397 €	-45,5%
012 Charges de personnel	1 995 500 €	1 968 322 €	1 733 000 €	-13,2%
014 Atténuations de produits	2 560 000 €	2 552 048 €	2 540 000 €	-0,8%
65 Autres charges de gestion courante	1 067 750 €	775 578 €	1 351 000 €	26,5%
66 Charges financières	91 071 €	89 071 €	77 000 €	-15,5%
67 Charges exceptionnelles	63 000 €	947 €	102 000 €	61,9%
022 Dépenses imprévues	0 €	0 €	100 000 €	NS
Dépenses réelles de fonctionnement	8 162 571 €	7 357 249 €	7 203 397 €	-11,8%
042 Op. d'ordre de transf. entre sections	1 435 000 €	1 419 097 €	1 450 000 €	1,0%
023 Vir. à la section d'investissement	2 637 345 €	0 €	3 211 432 €	21,8%
Dépenses totales de fonctionnement	12 234 916 €	8 776 346 €	11 864 829 €	-3,0%

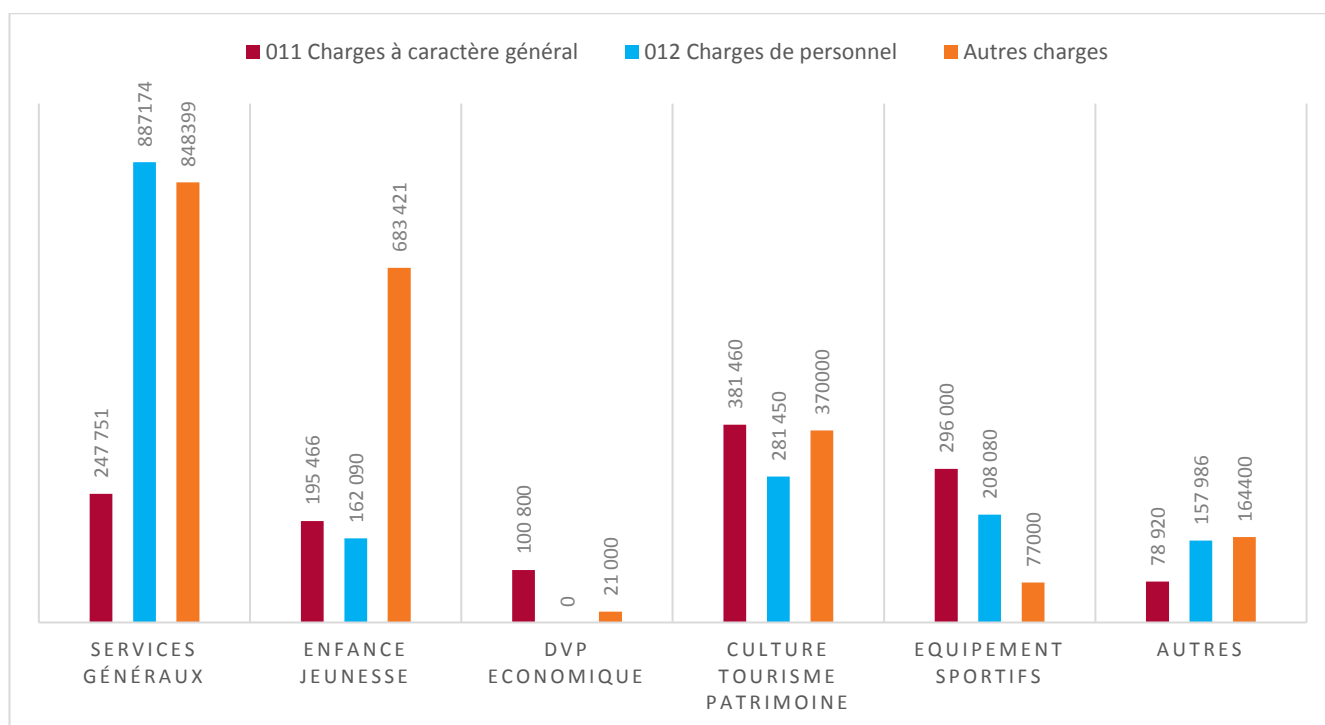
B. HISTOGRAMME PAR CHAPITRE



C. REPARTITION DES DEPENSES REELLES DE FONCTIONNEMENT 2019 PAR SERVICE



D. REPARTITION DES DEPENSES REELLES DE FONCTIONNEMENT 2019 PAR CHAPITRE ET PAR SERVICE



E. EXPLICATIONS

Les chapitres des dépenses de fonctionnement progressent faiblement cette année.

La mise en place de la DSP pour les activités périscolaires est l'une des principales raisons puisque la CCPB a transféré les contrats de prestation de service et le personnel affecté à la gestion de l'activité périscolaire au délégataire.

A contrario, le chapitre 65 « Autres charges de gestion courante » progresse suite à l'enregistrement de la contribution à verser à l'AGF pour la gestion en DSP qui représente un peu plus de 585 K€.

III. RESULTATS ET RATIOS DE FONCTIONNEMENT

A. EPARGNE

	CA 2017	CA 2018	BP 2019
Recettes réelles de fonctionnement	9 256 948 €	8 693 631 €	8 120 820 €
Dépenses réelles de fonctionnement	7 217 804 €	7 357 249 €	7 203 397 €
Epargne brute	2 039 144€	1 336 383 €	917 423 €
Remboursement du K de la dette	351 058 €	340 220 €	284 353 €
Epargne nette	1 688 086 €	996 162 €	633 070 €

B. RATIOS

	CA 2017	CA 2018	BP 2019	Stratorial
Habitants	24 450	24 593	24 593	24 450
Ratio d'épargne brute	22%	14%	11%	4%
DRF / Hab	323 €	299 €	293 €	295 €
Impôts / Hab	185 €	187 €	194 €	NC
RRF / Hab	352 €	354 €	330 €	307 €
DGF / Hab	19 €	19 €	18 €	NC
Dépenses personnel / Hab	71 €	80 €	70 €	NC
DRF + Remb K / RRF	96%	89 %	92%	101%

C. EXPLICATIONS

La dégradation prévue par Stratorial était assise en 2015 sur une poursuite de l'action communautaire au « fil de l'eau » faisant abstraction de toute mesure corrective, tant sur les dépenses courantes de fonctionnement que sur les produits d'exploitation, avec une hypothèse de stagnation de la fiscalité.

Les efforts d'économie et de gestion, associés à la consolidation du nouveau pacte fiscal et financier entre le Pays de Barr et ses communes membres favorisé en outre par une assez bonne dynamique des bases d'imposition permettent de sauvegarder une épargne brute en déjouant les prévisions de Stratorial, et d'atteindre le ratio objectif d'épargne de 15% des recettes réelles de fonctionnement, condition *Sine qua non* pour garantir une capacité d'autofinancement solide pour faire face aux investissements lourds à venir. Ce constat a pu être maintenu jusqu'en 2018. Par contre, en 2019, au vu de l'épargne nette annoncée qui s'élève à 633 070€, le recours à l'emprunt semble être l'une des solutions envisagées en vue d'exécuter la programmation d'investissement.

IV. SECTION D'INVESTISSEMENT 2019

A. RECETTES D'INVESTISSEMENT

Chapitre	Budget N-1	CA 2018	BP 2019	Delta Budget N-1/BP
10 Dotations, fonds divers et réserves	50 000 €	98 258 €	50 000 €	NS
13 Subventions d'investissement	530 000 €	56 471 €	136 000 €	NS
23 Immobilisations en cours	- €	- €	- €	NS
Recettes réelles d'investissement	580 000 €	154 729 €	186 000 €	NS
040 Op. d'ordre de transf. entre sections	1 435 000 €	1 419 097 €	1 450 000 €	NS
021 Vir. de la section de fonctionnement	2 637 345 €	- €	3 211 432 €	NS
001 Résultat d'investissement reporté	2 095 128 €	2 095 128 €	1 189 513 €	NS
Recettes totales d'investissement	6 747 473 €	3 668 954 €	6 036 945 €	-11%

B. DEPENSES D'INVESTISSEMENT

Chapitre	Budget N-1	CA 2018	BP 2019	Delta Budget N-1/BP
20 Immobilisations incorporelles	423 773 €	345 945 €	449 796 €	NS
204 Subventions d'équipement versées	1 325 000 €	7 609 €	500 000 €	NS
21 Immobilisations corporelles	2 158 100 €	1 596 926 €	1 275 900 €	NS
23 Immobilisations en cours	2 130 600 €	21 434 €	3 170 349 €	NS
27 Immobilisations financières			31 000 €	NS
020 Dépenses imprévues	200 000 €	- €	150 000 €	NS
16 Emprunts et dettes assimilées	341 000 €	340 220 €	287 000 €	-15,8%
Dépenses réelles d'investissement	6 578 473 €	2 312 133 €	5 864 045 €	-10,9%
040 Op. d'ordre de transf. entre sections	169 000 €	167 307 €	172 900 €	NS
Dépenses totales d'investissement	6 747 473 €	2 479 440 €	6 036 945 €	-10,5%

C. EXPLICATIONS

Le budget d'investissement de la collectivité, outre les dotations annuelles courantes, propose une vision réaliste adossée sur une programmation pluriannuelle détaillée dans le tableau qui suit et projetant pour l'année 2019 la participation pour le Très Haut Débit, le nouvel équipement périscolaire à Andlau, le pacte financier et fiscal et la prévention des inondations.

D. PRINCIPAUX PROGRAMMES D'INVESTISSEMENT

Opérations	2019	2020	2021
Engagements pluriannuels :			
PLUi	103 796 €		
ADAP	57 900 €	89 796 €	88 014 €
Total	161 696 €	89 796 €	88 014 €
Petits investissements, opération certaines et dotations annuelles :			
Equipements Touristiques	50 000 €		
Pistes cyclables	20 000 €		
CIP	268 000 €		
Techno. Informat. et de Com.	72 000 €		
Réhabilitation des cours d'eaux	10 000 €		
Fonds de concours solidarité	250 000 €		
Agencement Banque de Matériel	60 000 €		
Communication	22 000 €		
Equipements sportifs	221 000 €		
Périscolaire	45 000 €		
Urbanisme	15 000 €		
Total	1 033 000 €		
Enveloppe disponible de 4,7 M€			
Nouvelles programmations et programmes suspendus et/ou reportés :			
Très Haut Débit (1)	1 567 000 €	515 000 €	318 000 €
Gestion Electronique des Données	30 000 €		
PCAET	22 000 €		
Projet de construction d'une nouvel équipement sportif - Etudes	200 000 €		
Nouveau équipem. périscolaire ANDLAU (2)	300 000 €	1 300 000 €	
Prévention des inondations	809 000 €		
Equipements sportifs	313 000 €		
Siège CDC	55 000 €		
Total	3 296 000 €	1 815 000 €	318 000 €
TOTAL	4 490 696 €	1 904 796 €	406 014 €
Ensemble de la programmation :			6 801 506 €

Montant à charge de la CCPB

(1) 1 600K€

(2) 500 K€

E. RATIOS

	CA 2015	CA 2016	CA 2017	BP 2018
Habitants	24 145	24 331	24 450	24 593
Dépenses d'équipement / Hab	18 €	27 €	25 €	214 €
Encours de la dette / Hab	383 €	344 €	306 €	292 €
Dépenses d'équipement / RRF	6%	8%	7%	77%
Encours de la dette / RRF	118%	99%	81%	78%

BUDGETS ANNEXES

I. ORDURES MENAGERES

A. EXPLOITATION

DEPENSES D'EXPLOITATION		RECETTES D'EXPLOITATION	
011 Charges à caractère général	3 589 625 €	70 Produits des services	3 025 000 €
65 Autres charges de gestion	55 500 €	77 Produits exceptionnels	37 000 €
66 Charges financières	500 €		
67 Charges exceptionnelles	6 000 €		
Dépenses d'exploitation	3 651 625 €	Recettes réelles d'Exploitation	3 062 000 €
		Résultat reporté N-1	589 625 €
Dépenses totales d'exploitation	3 651 625 €	Recettes totales d'exploitation	3 651 625 €

B. INVESTISSEMENT

DEPENSES D'INVESTISSEMENT		RECETTES D'INVESTISSEMENT	
21 Immobilisations corporelles	5 656 €	Résultat reporté N-1	5 656 €
Dépenses d'investissement	5 656 €	Recettes d'investissement	5 656 €

II. AIRE D'ACCUEIL DES GENS DU VOYAGE

A. FONCTIONNEMENT

DEPENSES DE FONCTIONNEMENT		RECETTES DE FONCTIONNEMENT	
011 Charges à caractère général	86 100 €	70 Produits des services	20 000 €
65 Autres charges de gestion	100 €	74 Dotations et subventions	117 168 €
67 Charges exceptionnelles	1 000 €	77 Produits exceptionnels	
Dépenses réelles de fonctionnement	87 200 €	Recettes réelles de fonctionnement	137 168 €
002 Résultat reporté (déficit)	49 968 €		
Dépenses totales de fonctionnement	137 168 €	Recettes totales de fonctionnement	137 168 €

B. INVESTISSEMENT

DEPENSES D'INVESTISSEMENT		RECETTES D'INVESTISSEMENT	
165 Dépôts et cautionnements	8 000 €	165 Dépôts et cautionnements	9 500 €
Dépenses réelles d'investissement	8 000 €	Recettes réelles d'investissement	9 500 €
001 Résultat reporté (déficit)	9 500 €		
Dépenses totales d'investissement	9 500 €	Recettes totales d'investissement	9 500 €

III. GESTION DES ACTIVITES DE CAMPING

A. FONCTIONNEMENT

DEPENSES DE FONCTIONNEMENT		RECETTES DE FONCTIONNEMENT	
011 Charges à caractère général	48 600 €	70 Produits des services	63 307 €
012 Charges de personnel	20 000 €		
65 Autres charges de gestion	100 €		
67 Charges exceptionnelles	1 000 €		
Dépenses réelles de fonctionnement	69 700 €	Recettes réelles de fonctionnement	63 307 €
		002 Résultat reporté	6 393 €
Dépenses totales de fonctionnement	69 700 €	Recettes totales de fonctionnement	69 700 €

B. INVESTISSEMENT

DEPENSES D'INVESTISSEMENT		RECETTES D'INVESTISSEMENT	
		1068 Excédent de fonctionnement	194 €
165 Dépôts et cautionnements	5 000 €	165 Dépôts et cautionnements	5 000 €
21 immobilisations corporelles	31 000 €	27 Immobilisations financières	31 000 €
Dépenses réelles d'investissement	36 000 €	Recettes réelles d'investissement	36 194 €
001 Résultat reporté (déficit)	194 €		
Dépenses totales d'investissement	36 194 €	Recettes totales d'investissement	36 194 €

IV. ZAE DE BARR (PARC D'ACTIVITES DU PIEMONTE)

A. FONCTIONNEMENT

DEPENSES DE FONCTIONNEMENT		RECETTES DE FONCTIONNEMENT	
011 Charges à caractère général	44 000 €	70 Produits des services	2 298 361 €
65 Autres charges de gestion	99 €		
66 Charges Financières	83 000 €		
67 Charges exceptionnelles		77 Produits exceptionnels	
Dépenses réelles de fonctionnement	127 099 €	Recettes réelles de fonctionnement	2 298 361 €
002 Résultat reporté (déficit)	2 171 262 €		
042 Op. d'ordre de transf. entre sect.	2 530 000 €	042 Op. d'ordre de transf. entre sect.	2 530 000 €
043 Op. d'ordre à l'intérieur de la sect.	85 000 €	043 Op. d'ordre à l'intérieur de la sect.	85 000 €
Dépenses totales de fonctionnement	4 913 361 €	Recettes totales de fonctionnement	4 913 361 €

B. INVESTISSEMENT

DEPENSES D'INVESTISSEMENT		RECETTES D'INVESTISSEMENT	
16 Emprunts et dettes assimilées	599 718 €		
		27 Autres immobilisations financières	10 000 €
Dépenses réelles d'investissement	599 718 €	Recettes réelles d'investissement	10 000 €
040 Op. d'ordre de transf. entre sect.	2 530 000 €	040 Op. d'ordre de transf. entre sect.	2 530 000 €
		001 Résultat reporté (excédent)	589 718 €
Dépenses totales d'investissement	3 129 718 €	Recettes totales d'investissement	3 129 718 €

V. ZA DE BERNSTEIN (PARC D'ACTIVITES D'ALSACE CENTRALE)

A. FONCTIONNEMENT

DEPENSES DE FONCTIONNEMENT		RECETTES DE FONCTIONNEMENT	
011 Charges à caractère général	744 000 €	70 Produits des services	439 590 €
65 Autres charges de gestion	100 €		
Dépenses réelles de fonctionnement	744 100 €	Recettes réelles de fonctionnement	439 590 €
002 Résultat reporté	415 490 €		
042 Op. d'ordre de transf. entre sect.	6 600 000 €	042 Op. d'ordre de transf. entre sect.	7 320 000 €
Dépenses totales de fonctionnement	7 759 590 €	Recettes totales de fonctionnement	7 759 590 €

B. INVESTISSEMENT

DEPENSES D'INVESTISSEMENT		RECETTES D'INVESTISSEMENT	
16 Emprunts et dettes assimilées	194 000 €	16 Emprunts et dettes assimilées	1 711 089 €
Dépenses réelles d'investissement	194 000 €	Recettes réelles d'investissement	1 711 089 €
040 Op. d'ordre de transf. entre sect.	7 320 000 €	040 Op. d'ordre de transf. entre sect.	6 600 000 €
001 Résultat reporté (déficit)	797 089 €		
Dépenses totales d'investissement	8 311 089 €	Recettes totales d'investissement	8 311 089 €

VI. ZONE D'ACTIVITES DU MUCKENTAL OUEST

A. FONCTIONNEMENT

DEPENSES DE FONCTIONNEMENT		RECETTES DE FONCTIONNEMENT	
011 Charges à caractère général	50 000 €	70 Produits des services	50 000 €
Dépenses réelles de fonctionnement	50 000 €	Recettes réelles de fonctionnement	50 000 €
042 Op. d'ordre de transf. entre sect.	800 000 €	042 Op. d'ordre de transf. entre sect.	800 000 €
043 Op. d'ordre à l'intérieur de la sect.	25 000 €	043 Op. d'ordre à l'intérieur de la sect.	25 000 €
Dépenses totales de fonctionnement	875 000 €	Recettes totales de fonctionnement	875 000 €

B. INVESTISSEMENT

DEPENSES D'INVESTISSEMENT		RECETTES D'INVESTISSEMENT	
16 Emprunts et dettes assimilées		165 Dépôts et cautionnements	4 636 €
Dépenses réelles d'investissement	0 €	Recettes réelles d'investissement	4 636 €
040 Op. d'ordre de transf. entre sect.	800 000 €	040 Op. d'ordre de transf. entre sect.	800 000 €
001 Résultat reporté	4 636 €		
Dépenses totales d'investissement	804 636 €	Dépenses totales d'investissement	804 636 €

STRUCTURE ET GESTION DE LA DETTE

I. DETAIL DE LA DETTE 2019

objet	Banque	Taux	Capital initial	CRD au 1/1/19	Remb 2019	CRD au 31/12/19
Salle EPPFIG	CE	4,37%	750 K€	312 500,00	50 000,00	262 500,00
Salle EPPFIG	CE	3,65%	450 K€	190 730,00	31 905,00	158 825,00
JDS	CM	3,45%	908 K€	586 947,00	50 520,00	536 427,00
JDS	CM	3,25%	1 430 K€	1 176 279,00	41 098,00	1 135 181
CS Barr	Dexia	4,75%	453 K€	134 920,00	58 199,00	76 722,00
CS Barr	Dexia	4,27%	366 K€	124 518,00	43 285,00	81 233,00
Gymnase	CM	3,95%	937 K€	65 214,00	65 214,00	-
PAP	CD	1,00%	503 K€	402 206,00	100 552,00	301 654,00
PAP	CD	0,00%	1 290 K€	903 000,00	129 000,00	774 000,00
PAP	CE	3,50%	1 500 K€	613 245,00	158 521,00	454 724,00
PAP	CM	4,80%	2 000 K€	1 584 832,00	81 500,00	1 503 332 €
PAAC	CD	0,00%	1 819 K€	363 860,00	181 929,00	181 929,00
PAAC	CD	0,00%	113 K€	22 640,00	11 320,00	11 320,00
TOTAL			12 519 K€	6 480 891,00	1 003 043,00	5 477 850 €

II. ENCOURS DE LA DETTE

A. TABLEAU DE L'ENCOURS ANNUEL DE LA DETTE

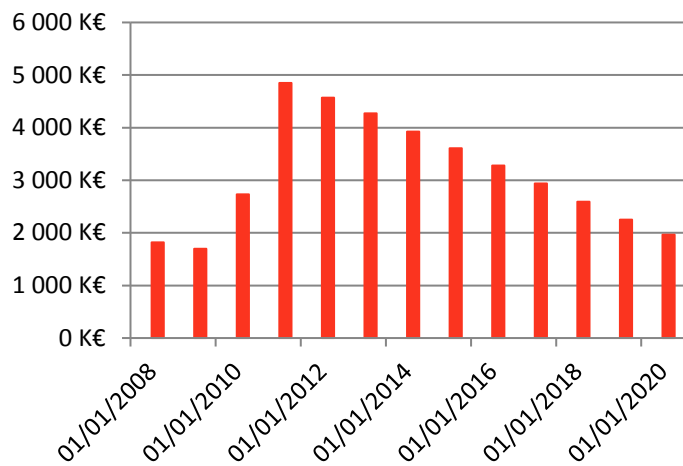
Exercice (au 01/01)	Budget principal	Zones d'Activités			Global
	CCPB	PAP	PAAC	Tot ZA	
2008	1 817 K€	0 K€	1 932 K€	1 932 K€	3 750 K€
2009	1 696 K€	0 K€	1 932 K€	1 932 K€	3 628 K€
2010	2 731 K€	0 K€	1 932 K€	1 932 K€	4 664 K€
2011	4 852 K€	0 K€	1 739 K€	1 739 K€	6 591 K€
2012	4 567 K€	1 971 K€	1 546 K€	3 517 K€	8 084 K€
2013	4 272 K€	5 073 K€	1 353 K€	6 426 K€	10 698 K€
2014	3 922 K€	4 876 K€	1 159 K€	6 036 K€	9 958 K€
2015	3 606 K€	4 667 K€	966 K€	5 633 K€	9 239 K€
2016	3 279 K€	4 320 K€	773 K€	5 093 K€	8 373 K€
2017	2 941 K€	3 966 K€	580 K€	4 545 K€	7 486 K€
2018	2 591 K€	3 503 K€	387 K€	3 890 K€	6 481 K€
2019	2 251 K€	3 034 K€	193 K€	3 227 K€	5 478 K€
2020	1 967 K€	2 557 K€	0 K€	2 557 K€	4 523 K€

B. RATIOS DE LA DETTE

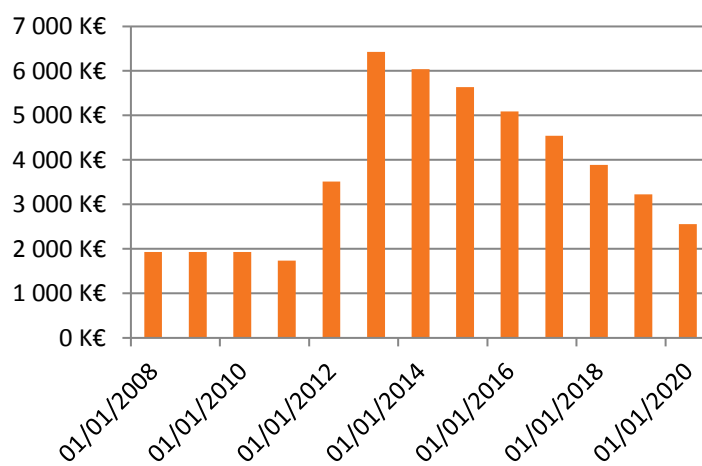
	2019	Rappel 2018
Nombre d'habitants	24 593	24 593
Encours de la dette / hab	223 €	184 K€
Epargne brute	917 K€	1 222 K€
Encours de la dette / EB	4,9 années	4,8 années
Taux Moyen National	4,2 années	
Seuil Critique	12,0 années	

C. EVOLUTION DE LA DETTE

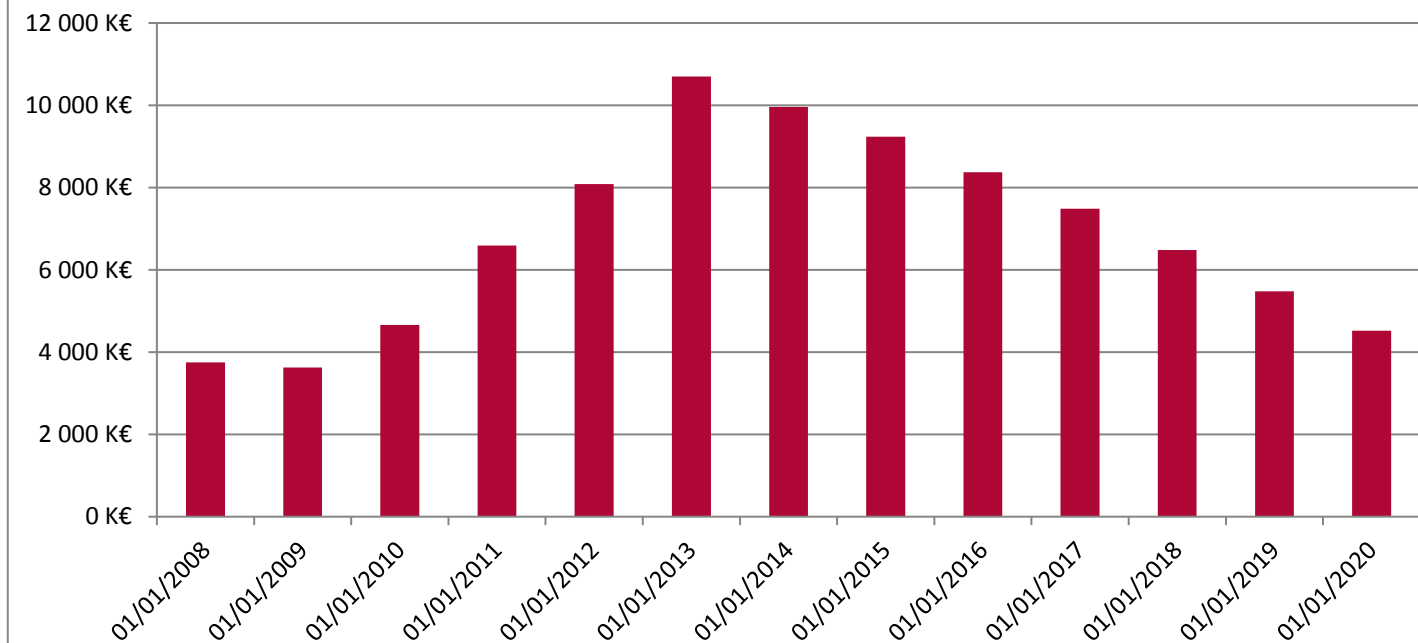
Dette BP



Dette ZA



Dette Totale



ANNEXE 2 A LA DELIBERATION N°027/02/2019

	Budget Principal	BA OM	BA AAGV	BA CAMPING	BA PAP	BA PAAC	BA ZAM	Consolidé
Section de fonctionnement								
Recettes réelles	8 120 821	3 062 000	137 168	63 307	2 298 361	439 590	50 000	14 171 247
Dépenses réelles	7 203 397	3 651 624	87 200	69 700	127 099	744 100	50 000	11 933 120
Epargne brute	917 424	- 589 624	49 968	- 6 393	2 171 262	- 304 510	-	2 238 127
Recettes totales	11 864 829	3 651 624	137 168	69 700	4 913 361	7 759 590	875 000	29 271 272
Dépenses totales	11 864 829	3 651 624	137 168	69 700	4 913 361	7 759 590	875 000	29 271 272
								-
Section d'investissement								-
Recettes réelles	186 000	5 656	9 500	36 194	10 000	1 711 089	4 636	1 963 075
Recettes totales	6 036 945	5 656	9 500	36 194	3 129 718	8 311 089	804 636	18 333 738
Dépenses réelles	5 864 045	5 656	9 500	36 000	599 718	194 000	-	6 708 919
Dépenses totales	6 036 945	5 656	9 500	36 194	3 129 718	8 311 089	804 636	18 333 739
								-
Recettes totales	17 901 774	3 657 280	146 668	105 894	8 043 079	16 070 679	1 679 636	47 605 010
Dépenses totales	17 901 774	3 657 280	146 668	105 894	8 043 079	16 070 679	1 679 636	47 605 010