

# BUDGETS PRIMITIFS 2020



---

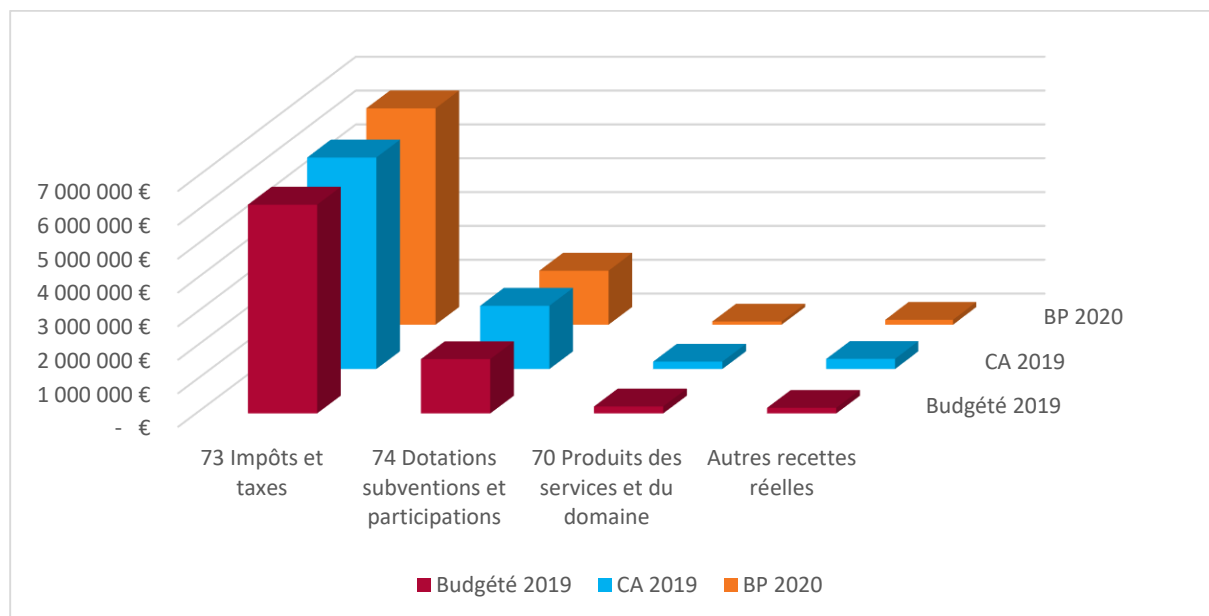
Conseil de Communauté du 25 février  
2020

# I. RECETTES DE FONCTIONNEMENT 2020

## A. REPARTITION PAR CHAPITRE

Chapitre	Budget N-1	CA 2019	BP 2020	Delta BP/BP
013 Atténuations de charges	30 000 €	30 356 €	30 000 €	0%
70 Produits des services et du domaine	208 000 €	222 162 €	95 000 €	-54%
73 Impôts et taxes	6 194 300 €	6 266 782 €	6 400 000 €	3%
<i>dont impôts locaux</i>	4 790 000 €	4 793 752 €	4 866 500 €	2%
74 Dotations subventions et participations	1 616 820 €	1 883 812 €	1 600 000 €	-1%
<i>dont dotation d'intercommunalité</i>	434 000 €	434 693 €	450 000 €	4%
75 Autres produits de gestion courante	107 000 €	118 547 €	101 000 €	-6%
77 Produits exceptionnels	30 000 €	154 168 €	15 000 €	-50%
<b>Recettes réelles de fonctionnement</b>	<b>8 186 120 €</b>	<b>8 675 826 €</b>	<b>8 241 000 €</b>	<b>1%</b>
042 Op. d'ordre de transf. entre sections	236 500 €	172 422 €	140 000 €	-41%
002 Résultat reporté	3 565 725 €	3 565 725 €	4 204 213 €	18%
<b>Recettes totales de fonctionnement</b>	<b>11 988 345 €</b>	<b>12 413 973 €</b>	<b>12 585 213 €</b>	<b>5%</b>

## B. HISTOGRAMME PAR CHAPITRE



## **C. EXPLICATIONS**

### **1° Produits des services et du domaine**

Les produits des services et du domaine correspondent principalement aux recettes perçues par le CIP, par les locations de la Banque de matériel, par les activités du service animation jeunesse ainsi que les refacturations aux communes membres des salaires du personnel mutualisé.

### **2° Impôts et taxes**

Les bases fiscales 2020 n'ont pas encore été notifiées. Toutefois, au vu des réalisations des années précédentes, les bases d'imposition progressent en fonction des fluctuations prévues dans la loi de finances de 2020 à savoir +0,9% pour la TH et 1,2 % pour les TF.

La politique d'optimisation et de collecte du produit de la taxe de séjour progresse et résulte du travail mené par le service de la CCPB depuis ces dernières années.

### **3° Dotations et participations**

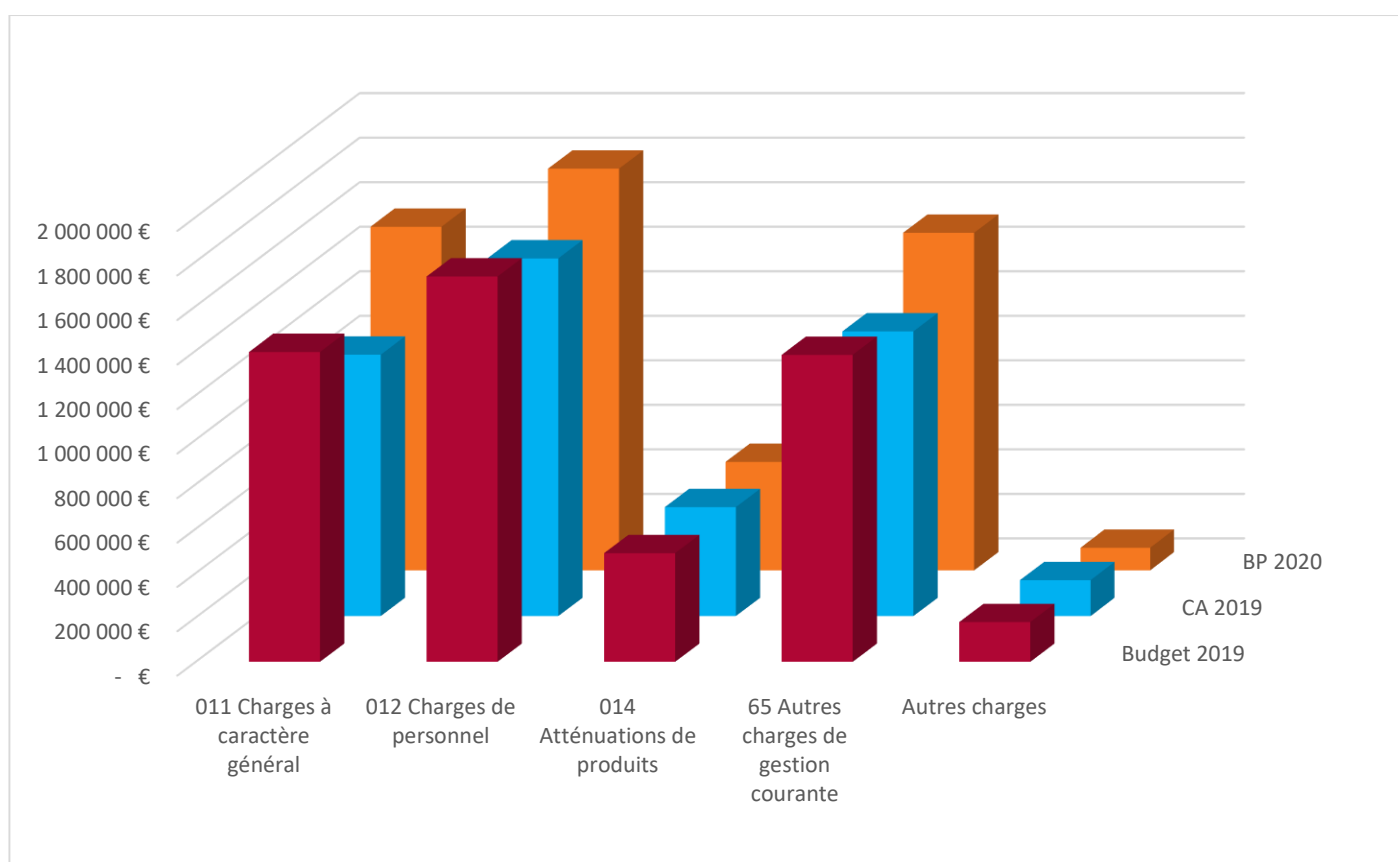
Les données définitives relatives à la DGF sont en attente de transmission par l'Etat.

## II. DEPENSES DE FONCTIONNEMENT 2020

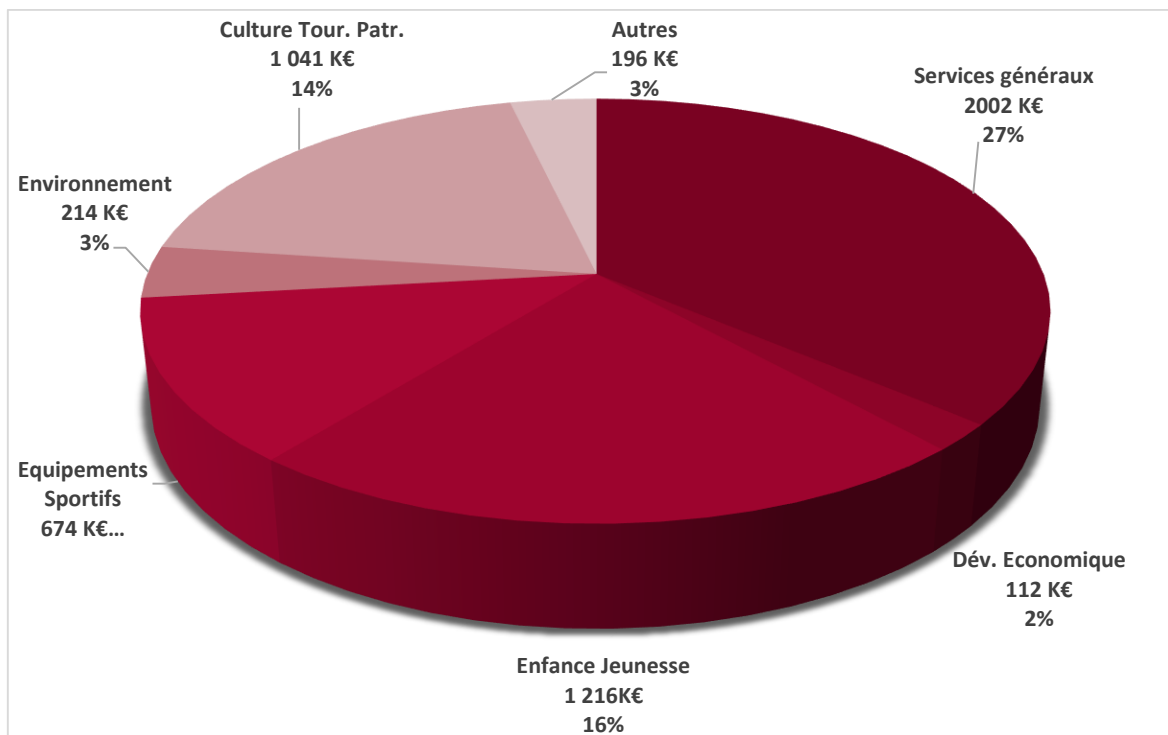
### A. REPARTITION PAR CHAPITRE

Chapitre	Budget N-1	CA 2019	BP 2020	Delta BP / BP
011 Charges à caractère général	1 393 997 €	1 175 653 €	1 544 000 €	11%
012 Charges de personnel	1 733 000 €	1 608 081 €	1 805 000 €	4%
014 Atténuations de produits	2 540 000 €	2 538 886 €	2 388 000 €	-6%
65 Autres charges de gestion courante	1 380 999 €	1 280 224 €	1 517 000 €	10%
66 Charges financières	77 000 €	76 612 €	66 000 €	-14%
67 Charges exceptionnelles	102 000 €	85 461 €	36 000 €	-65%
022 Dépenses imprévues	99 917 €	0 €	150 000 €	50%
<b>Dépenses réelles de fonctionnement</b>	<b>7 326 913 €</b>	<b>6 764 918 €</b>	<b>7 506 000 €</b>	<b>2%</b>
042 Op. d'ordre de transf. entre sections	1 450 000 €	1 444 843 €	1 751 000 €	21%
023 Vir. à la section d'investissement	3 211 432 €	0 €	3 328 213 €	4%
<b>Dépenses totales de fonctionnement</b>	<b>11 988 345 €</b>	<b>8 209 761 €</b>	<b>12 585 213 €</b>	<b>5%</b>

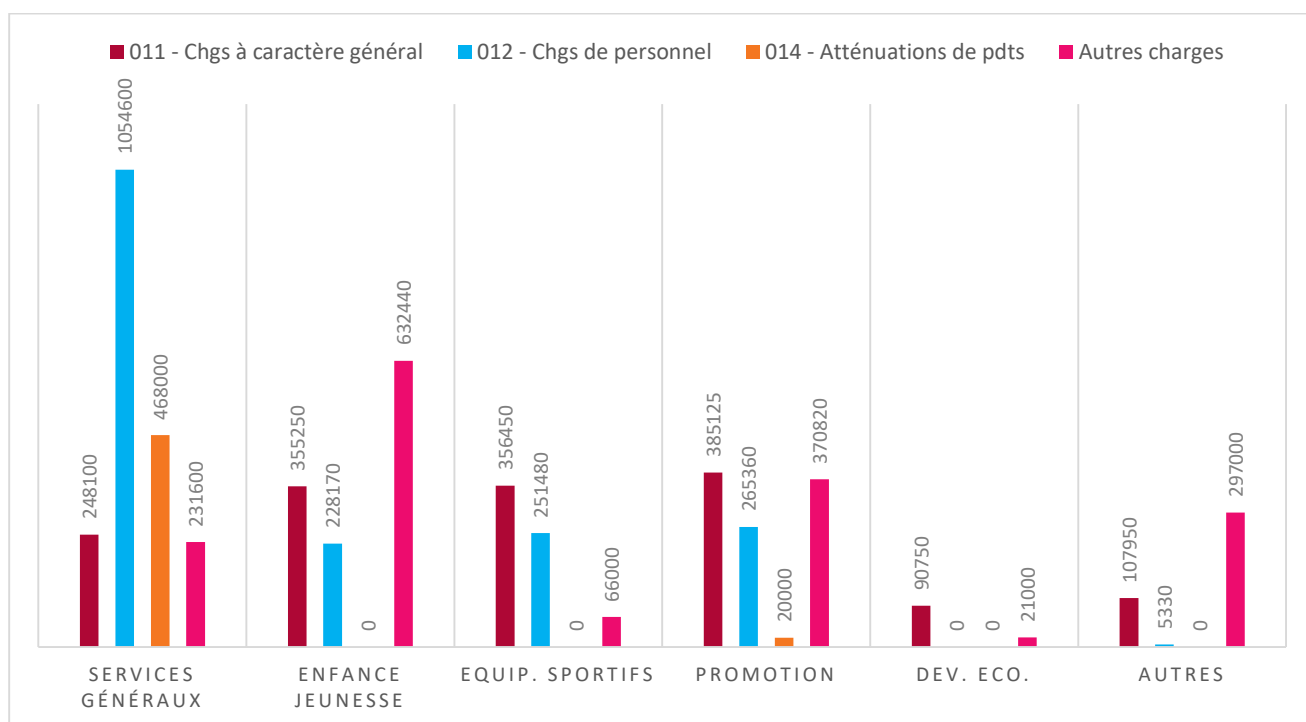
### B. HISTOGRAMME PAR CHAPITRE



## C. REPARTITION DES DEPENSES REELLES DE FONCTIONNEMENT 2020 PAR SERVICE



## D. REPARTITION DES DEPENSES REELLES DE FONCTIONNEMENT 2020 PAR CHAPITRE ET PAR SERVICE



## E. EXPLICATIONS

Le total des dépenses de fonctionnement progresse de 5% par rapport au budget 2019. Cette évolution s'explique entre autre par l'évolution des charges de personnel, l'augmentation des dépenses à caractère général ainsi que l'accroissement des charges de gestion courante inscrite au chapitre 65.

## III. RESULTATS ET RATIOS DE FONCTIONNEMENT

### A. EPARGNE

	CA 2018	CA 2019	BP 2020
Recettes réelles de fonctionnement	8 693 631 €	8 675 826 €	8 241 000 €
Dépenses réelles de fonctionnement	7 357 249 €	6 764 918 €	7 506 000 €
<b>Epargne brute</b>	<b>1 336 383 €</b>	<b>1 910 909 €</b>	<b>735 000 €</b>
Remboursement du K de la dette	340 220 €	284 353 €	234 000 €
<b>Epargne nette</b>	<b>996 162 €</b>	<b>1 626 555 €</b>	<b>501 000 €</b>

### B. RATIOS

	CA 2018	CA 2019	BP 2020	Stratorial
Habitants	24 593	24 640	24 757	24 450
Ratio d'épargne brute	14%	22%	9%	4%
DRF / Hab	299 €	275 €	303 €	295 €
Impôts / Hab	187 €	195 €	197 €	NC
RRF / Hab	354 €	352 €	333 €	307 €
DGF / Hab	19 €	18 €	18 €	NC
Dépenses personnel / Hab	80 €	65 €	73 €	NC
DRF + Remb K / RRF	89 %	81%	94%	101%

## C. EXPLICATIONS

La dégradation prévue par Stratorial était assise en 2015 sur une poursuite de l'action communautaire au « fil de l'eau » faisant abstraction de toute mesure corrective, tant sur les dépenses courantes de fonctionnement que sur les produits d'exploitation, avec une hypothèse de stagnation de la fiscalité.

Les efforts d'économie et de gestion, associés à la consolidation du nouveau pacte fiscal et financier entre le Pays de Barr et ses communes membres favorisé en outre par une assez bonne dynamique des bases d'imposition permettent de sauvegarder une épargne brute en déjouant les prévisions de Stratorial, et d'atteindre le ratio objectif d'épargne de 15% des recettes réelles de fonctionnement, condition Sine qua non pour garantir une capacité d'autofinancement solide pour faire face aux investissements conséquents à venir. Ainsi, l'année 2020 dont l'épargne nette prévisionnelle est fixée à 531 000 € laisse entrevoir la possibilité de recourir à de l'emprunt afin de financer la prochaine programmation d'investissement.

## IV. SECTION D'INVESTISSEMENT 2020

### A. RECETTES D'INVESTISSEMENT

Chapitre	Budget N-1	CA 2019	BP 2020	Delta BP/BP
10 Dotations, fonds divers et réserves	50 000 €	23 052 €	50 000 €	0%
13 Subventions d'investissement	225 436 €	229 337 €	17 000 €	-92%
23 Immobilisations en cours	<b>275 436 €</b>	<b>252 389 €</b>	<b>67 000 €</b>	<b>-76%</b>
<b>Recettes réelles d'investissement</b>	1 450 000 €	1 444 843 €	1 751 000 €	21%
040 Op. d'ordre de transf. entre sections	52 000 €	10 958 €	90 500 €	74%
021 Vir. de la section de fonctionnement	3 211 432 €		3 328 213 €	4%
001 Résultat d'investissement reporté	1 191 677 €	1 191 677 €	1 161 060 €	-3%
<b>Recettes totales d'investissement</b>	<b>6 180 545 €</b>	<b>2 899 867 €</b>	<b>6 397 772 €</b>	<b>4%</b>

## B. DEPENSES D'INVESTISSEMENT

Chapitre	Budget N-1	CA 2019	BP 2020	Delta BP/BP
20 Immobilisations incorporelles	485 796 €	233 278 €	64 772 €	-87%
204 Subventions d'équipement versées	2 143 500 €	661 553 €	1 537 000 €	-28%
21 Immobilisations corporelles	1 275 900 €	345 243 €	632 469 €	-50%
23 Immobilisations en cours	1 518 849 €	0 €	100 000 €	-93%
020 Dépenses imprévues	150 000 €	0 €	100 000 €	-33%
16 Emprunts et dettes assimilées	287 000 €	284 353 €	3 733 031 €	1201%
<b>Dépenses réelles d'investissement</b>	<b>5 892 045 €</b>	<b>1 555 428 €</b>	<b>6 167 272 €</b>	<b>5%</b>
040 Op. d'ordre de transf. entre sections	236 500 €	172 422 €	140 000 €	-41%
041 Opérations Patrimoniales	52 000 €	10 958 €	90 500 €	0%
<b>Dépenses totales d'investissement</b>	<b>6 180 545 €</b>	<b>1 738 807 €</b>	<b>6 397 772 €</b>	<b>4%</b>

## C. EXPLICATIONS

Le budget d'investissement de la collectivité pour 2020 est un budget de transition dans lequel sont essentiellement repris les investissements déjà engagés ou dont les marchés ont été notifiés. Sont également inclus quelques investissements mineurs qui n'engagent pas la CCPB dans la réalisation de nouveaux chantiers.

La programme d'investissement s'appuie sur une vision réaliste adossée sur une programmation détaillée dans le tableau qui suit. Les opérations pour l'année 2020 correspondent à la poursuite du déploiement du Très Haut Débit et des travaux de l'AD'AP, au solde des fonds de concours restant à verser aux communes membres au titre du pacte financier de solidarité ainsi que les travaux de toiture au jardin des sports.

On notera de manière substantielle un montant de 3,73 millions d'euros inscrit au chapitre 16 qui contient en réalité, après déduction du remboursement du capital propre à l'exercice, **une enveloppe significative de l'ordre de 3,5 millions d'euros qui sera laissée à la libre disposition de la nouvelle assemblée communautaire.**



## D. PRINCIPAUX PROGRAMMES D'INVESTISSEMENT

Opérations		2020
<b>Engagements pluriannuels :</b>		
Très Haut Débit (*)		1 195 000 €
ADAP		150 000 €
	<b>S/Total 1</b>	<b>1 345 000 €</b>
<b>Dotation annuelle (petits investissements, opérations certaines) :</b>		
Fonds de concours solidarité		312 000 €
Pistes cyclables		2 000 €
Urbanisme		15 000 €
CIP		13 500 €
Technologies Informatique et de Communication (logiciels)		30 000 €
Technologies Informatique et de Communication (matériel)		56 500 €
Agencement Banque de Matériel		10 000 €
Communication		9 000 €
Equipements sportifs		345 300 €
Véhicule utilitaire		20 000 €
Périscolaire		10 000 €
Festival Clair de nuit : divers équipements		1 300 €
Fonds de concours matériel informatique		30 000 €
	<b>S/Total 2</b>	<b>854 600 €</b>
<b>TOTAL GENERAL</b>		<b>2 199 600 €</b>

\* Montant à charge de la CCPB : 1 600K€

## E. RATIOS

	CA 2017	CA 2018	CA 2019	BP 2020
Habitants	24 450	24 593	24 640	24 757
Dépenses d'équipement / Hab	25 €	80 €	71 €	258 €
Encours de la dette / Hab	306 €	223 €	184 €	183 €
Dépenses d'équipement / RRF	7%	23%	20%	75%
Encours de la dette / RRF	81%	63%	52%	55%

# BUDGETS ANNEXES

## I. ORDURES MENAGERES

### A. EXPLOITATION

DEPENSES D'EXPLOITATION		RECETTES D'EXPLOITATION	
011 Charges à caractère général	3 234 995 €	70 Produits des services	2 820 000 €
65 Autres charges de gest. courante	45 000 €		
67 Charges exceptionnelles	10 000 €	77 Produits exceptionnels	41 000 €
<b>Dépenses d'exploitation</b>	<b>3 289 995 €</b>	<b>Recettes réelles d'Exploitation</b>	<b>2 861 000 €</b>
		Résultat reporté N-1	428 995 €
<b>Dépenses totales d'exploitation</b>	<b>3 289 995 €</b>	<b>Recettes totales d'exploitation</b>	<b>3 289 995 €</b>

### B. INVESTISSEMENT

DEPENSES D'INVESTISSEMENT		RECETTES D'INVESTISSEMENT	
21 Immobilisations corporelles	5 656 €	Résultat reporté N-1	5 656 €
<b>Dépenses d'investissement</b>	<b>5 656 €</b>	<b>Recettes d'investissement</b>	<b>5 656 €</b>

Pour l'exercice 2020, il convient de préciser que le SMICTOM a voté un passage de la redevance incitative à la levée et que les tarifs afférents sont définis comme suit :

Réceptacles de collecte en litres	60	80	120	180	240	340	770
Nombre de levées dans l'abonnement	36						
Abonnement circuit annuel	187 €	220 €	284 €	381 €	479 €	640 €	1 336 €
Abonnement Ecart annuel	166 €	191 €	241 €	316 €	392 €	518 €	1 059 €
Levée supplémentaire	3 €	4 €	6 €	8 €	11 €	15 €	34 €
Volumes conventionnés en litres	60	80	120	180	240	340	770
Nombre d'ouvertures dans l'abonnement	44	58	87	130	173	245	555
Abonnement annuel	187 €	220 €	284 €	381 €	479 €	640 €	1 336 €
Ouverture supplémentaire	2,50 €						

## II. AIRE D'ACCUEIL DES GENS DU VOYAGE

### A. FONCTIONNEMENT

DEPENSES DE FONCTIONNEMENT		RECETTES DE FONCTIONNEMENT	
011 Charges à caractère général	83 200 €	70 Produits des services	40 000 €
65 Autres charges de gestion courante	100 €	74 Dotations et subventions	28 000 €
67 Charges exceptionnelles	2 000 €	77 Produits exceptionnels	11 602 €
<b>Dépenses réelles de fonctionnement</b>	<b>85 300 €</b>	<b>Recettes réelles de fonctionnement</b>	<b>79 602 €</b>
		002 Résultat reporté (excédent)	5 698 €
<b>Dépenses totales de fonctionnement</b>	<b>85 300 €</b>	<b>Recettes totales de fonctionnement</b>	<b>85 300 €</b>

### B. INVESTISSEMENT

DEPENSES D'INVESTISSEMENT		RECETTES D'INVESTISSEMENT	
165 Dépôts et cautionnements	11 500 €	165 Dépôts et cautionnements	10 000 €
<b>Dépenses réelles d'investissement</b>	<b>11 500 €</b>	<b>Recettes réelles d'investissement</b>	<b>10 000 €</b>
		001 Résultat reporté (excédent)	1 500 €
<b>Dépenses totales d'investissement</b>	<b>11 500 €</b>	<b>Recettes totales d'investissement</b>	<b>11 500 €</b>

### III. GESTION DES ACTIVITES DE CAMPING

#### A. FONCTIONNEMENT

DEPENSES DE FONCTIONNEMENT		RECETTES DE FONCTIONNEMENT	
011 Charges à caractère général	46 900 €	70 Produits des services	57 000 €
012 Charges de personnel	10 000 €		
65 Autres charges de gestion courante	100 €		
67 Charges exceptionnelles	1 000 €		
<b>Dépenses réelles de fonctionnement</b>	<b>58 000 €</b>	<b>Recettes réelles de fonctionnement</b>	<b>57 000 €</b>
		002 Résultat reporté (excédent)	1 000 €
<b>Dépenses totales de fonctionnement</b>	<b>58 000 €</b>	<b>Recettes totales de fonctionnement</b>	<b>58 000 €</b>

#### B. INVESTISSEMENT

DEPENSES D'INVESTISSEMENT		RECETTES D'INVESTISSEMENT	
21 immobilisations corporelles	46 000 €	165 Dépôts et cautionnements	20 165 €
<b>Dépenses réelles d'investissement</b>	<b>46 000 €</b>	<b>Recettes réelles d'investissement</b>	<b>20 165 €</b>
		001 Résultat reporté (excédent)	25 835 €
<b>Dépenses totales d'investissement</b>	<b>46 000 €</b>	<b>Recettes totales d'investissement</b>	<b>46 000 €</b>

## IV. ZAE DE BARR (PARC D'ACTIVITES DU PIEMONTE)

### A. FONCTIONNEMENT

DEPENSES DE FONCTIONNEMENT		RECETTES DE FONCTIONNEMENT	
011 Charges à caractère général	381 500 €	70 Produits des services	992 345 €
65 Autres charges de gestion courante	100 €		
66 Charges Financières	61 000 €		
67 Charges exceptionnelles		77 Produits exceptionnels	
<b>Dépenses réelles de fonctionnement</b>	<b>442 600 €</b>	<b>Recettes réelles de fonctionnement</b>	<b>992 345 €</b>
002 Résultat reporté (déficit)	949 345 €		
042 Op. d'ordre de transf. entre sect.	1 900 000 €	042 Op. d'ordre de transf. entre sect.	2 300 000 €
043 Op. d'ordre à l'intérieur de la sect.	61 000 €	043 Op. d'ordre à l'intérieur de la sect.	61 000 €
<b>Dépenses totales de fonctionnement</b>	<b>3 353 345 €</b>	<b>Recettes totales de fonctionnement</b>	<b>3 353 345 €</b>

### B. INVESTISSEMENT

DEPENSES D'INVESTISSEMENT		RECETTES D'INVESTISSEMENT	
16 Emprunts et dettes assimilées	501 000 €	16 Emprunts et dettes assimilées	120 000 €
		27 Autres immobilisations financières	7 062 €
<b>Dépenses réelles d'investissement</b>	<b>501 000 €</b>	<b>Recettes réelles d'investissement</b>	<b>127 062 €</b>
040 Op. d'ordre de transf. entre sect.	2 300 000 €	040 Op. d'ordre de transf. entre sect.	1 900 000 €
		001 Résultat reporté (excédent)	773 938 €
<b>Dépenses totales d'investissement</b>	<b>2 801 000 €</b>	<b>Recettes totales d'investissement</b>	<b>2 801 000 €</b>

## V. ZA DE BERNSTEIN (PARC D'ACTIVITES D'ALSACE CENTRALE)

### A. FONCTIONNEMENT

DEPENSES DE FONCTIONNEMENT		RECETTES DE FONCTIONNEMENT	
011 Charges à caractère général	7 760 000 €	70 Produits des services	431 714 €
65 Autres charges de gest. courante	100 €		
67 Charges exceptionnelles	95 000 €		
<b>Dépenses réelles de fonctionnement</b>	<b>7 855 000 €</b>	<b>Recettes réelles de fonctionnement</b>	<b>431 714 €</b>
042 Op. d'ordre de transf. entre sect.	6 700 000 €	042 Op. d'ordre de transf. entre sect.	14 460 000 €
002 Résultat reporté (déficit)	336 614 €		
<b>Dépenses totales de fonctionnement</b>	<b>14 891 714 €</b>	<b>Recettes totales de fonctionnement</b>	<b>14 891 714 €</b>

## B. INVESTISSEMENT

DEPENSES D'INVESTISSEMENT		RECETTES D'INVESTISSEMENT	
16 Emprunts et dettes assimilées	5 626 826 €	16 Emprunts et dettes assimilées	14 460 000 €
<b>Dépenses réelles d'investissement</b>	<b>5 626 826 €</b>	<b>Recettes réelles d'investissement</b>	<b>14 460 000 €</b>
040 Op. d'ordre de transf. entre sect.	14 460 000 €	040 Op. d'ordre de transf. entre sect.	6 700 000 €
001 Résultat reporté (déficit)	1 073 174 €		
<b>Dépenses totales d'investissement</b>	<b>21 160 000 €</b>	<b>Recettes totales d'investissement</b>	<b>21 160 000 €</b>

## VI. ZONE D'ACTIVITES DU MUCKENTAL OUEST

### A. FONCTIONNEMENT

DEPENSES DE FONCTIONNEMENT		RECETTES DE FONCTIONNEMENT	
011 Charges à caractère général	100 000 €	70 Produits des services	100 100 €
65 Autres charges de gestion courante	100 €		
<b>Dépenses réelles de fonctionnement</b>	<b>100 100 €</b>	<b>Recettes réelles de fonctionnement</b>	<b>100 100 €</b>
042 Op. d'ordre de transf. entre sect.	300 000 €	042 Op. d'ordre de transf. entre sect.	300 000 €
<b>Dépenses totales de fonctionnement</b>	<b>400 100 €</b>	<b>Recettes totales de fonctionnement</b>	<b>400 100 €</b>

### B. INVESTISSEMENT

DEPENSES D'INVESTISSEMENT		RECETTES D'INVESTISSEMENT	
16 Emprunts et dettes assimilées		16 Emprunts et dettes assimilées	4 636 €
<b>Dépenses réelles d'investissement</b>	<b>0 €</b>	<b>Recettes réelles d'investissement</b>	<b>4 636 €</b>
040 Op. d'ordre de transf. entre sect.	300 000 €	040 Op. d'ordre de transf. entre sect.	300 000 €
001 Résultat reporté (déficit)	4 636 €		
<b>Dépenses totales d'investissement</b>	<b>304 636 €</b>	<b>Recettes totales d'investissement</b>	<b>304 636 €</b>

# STRUCTURE ET GESTION DE LA DETTE

## I. ENCOURS DE LA DETTE

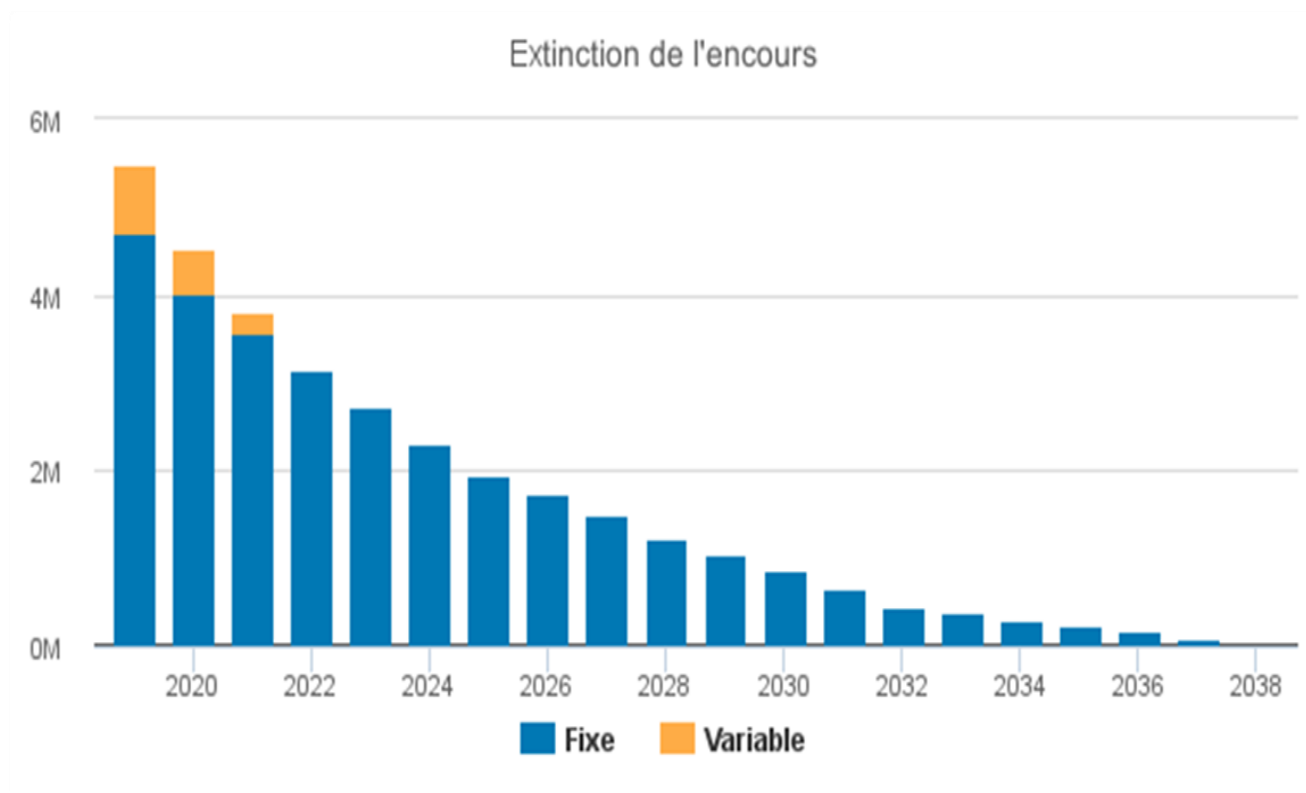
### A. TABLEAU DE L'ENCOURS ANNUEL DE LA DETTE

Ex.	Encours début	Annuité	Intérêts	Taux moy.	Taux act.	Amort.	Solde
2020	4 519 203,27	849 934,24	126 610,30	3,05%	2,99%	723 323,94	849 934,24
2021	3 795 879,33	751 638,14	110 386,77	3,20%	3,10%	641 251,37	751 638,14
2022	3 154 627,96	519 655,44	97 140,75	3,31%	3,26%	422 514,69	519 655,44
2023	2 732 113,27	498 254,04	86 098,69	3,43%	3,36%	412 155,35	498 254,04
2024	2 319 957,92	439 762,32	76 204,13	3,60%	3,49%	363 558,19	439 762,32
2025	1 956 399,73	298 125,76	67 917,98	3,64%	3,69%	230 207,78	298 125,76
2026	1 726 191,95	298 125,76	59 467,32	3,64%	3,70%	238 658,44	298 125,76
2027	1 487 533,51	298 125,34	50 704,48	3,65%	3,70%	247 420,86	298 125,34
2028	1 240 112,65	229 141,32	42 463,12	3,64%	3,70%	186 678,20	229 141,32
2029	1 053 434,45	229 141,32	35 337,84	3,62%	3,69%	193 803,48	229 141,32
2030	859 630,97	229 141,32	27 939,80	3,58%	3,66%	201 201,52	229 141,32
2031	658 429,45	229 141,57	20 258,50	3,52%	3,61%	208 883,07	229 141,57
2032	449 546,38	81 033,36	14 463,25	3,45%	3,51%	66 570,11	81 033,36
2033	382 976,27	81 033,36	12 129,92	3,45%	3,51%	68 903,44	81 033,36
2034	314 072,83	81 033,36	9 714,79	3,45%	3,51%	71 318,57	81 033,36
2035	242 754,26	81 033,36	7 215,05	3,45%	3,51%	73 818,31	81 033,36
2036	168 935,95	81 033,36	4 627,62	3,45%	3,51%	76 405,74	81 033,36
2037	92 530,21	81 033,36	1 949,56	3,46%	3,52%	79 083,80	81 033,36
2038	13 446,41	13 504,43	58,02	3,50%	3,55%	13 446,41	13 504,43

### B. RATIOS DE LA DETTE

	2020	Rappel 2019
Nombre d'habitants	24 757	24 593
Encours de la dette / hab	183 €	223 €
Epargne brute	735 K€	917 K€
Encours de la dette / EB	6,1 années	4,9 années
Taux Moyen National	4,2 années	
Seuil Critique	12,0 années	

## C. EVOLUTION DE LA DETTE





## ANNEXE 2 AU RAPPORT N°024/02/2020

	BUDGET PRINCIPAL	BA OM	BA ZAE BARR (PAP)	BA ZA BERNSTEIN (PAAC)	BA AAGV	BA CAMPING	BA ZA MUCKENTAL	Consolidé
<b>Section de fonctionnement</b>								
Recettes réelles	8 241 000 €	2 861 000 €	992 345 €	431 714 €	79 602 €	57 000 €	100 100 €	12 762 761 €
Dépenses réelles	7 506 000 €	3 289 995 €	442 600 €	7 855 100 €	85 300 €	58 000 €	100 100 €	19 337 095 €
<b>Epargne brute</b>	<b>735 000 €</b>	<b>-428 995 €</b>	<b>549 745 €</b>	<b>-7 423 386 €</b>	<b>-5 698 €</b>	<b>-1 000 €</b>	<b>0 €</b>	<b>-6 574 334 €</b>
Recettes totales	12 585 213 €	3 289 995 €	3 353 345 €	14 891 714 €	85 300 €	58 000 €	400 100 €	34 663 667 €
Dépenses totales	12 585 213 €	3 289 995 €	3 353 345 €	14 891 714 €	85 300 €	58 000 €	400 100 €	34 663 667 €
<b>Section d'investissement</b>								
Recettes réelles	67 000 €	0 €	127 062 €	14 460 000 €	10 000 €	20 165 €	4 636 €	14 688 863 €
Recettes totales	6 397 772 €	5 655 €	2 801 000 €	21 160 000 €	11 500 €	46 000 €	304 636 €	30 726 563 €
Dépenses réelles	6 167 272 €	5 655 €	501 000 €	5 626 826 €	11 500 €	46 000 €	0 €	12 662 889 €
Dépenses totales	6 397 772 €	5 655 €	2 801 000 €	21 160 000 €	11 500 €	46 000 €	304 636 €	30 726 563 €
<b>Recettes totales</b>	<b>18 982 985 €</b>	<b>3 295 650 €</b>	<b>6 154 345 €</b>	<b>36 051 714 €</b>	<b>96 800 €</b>	<b>104 000 €</b>	<b>704 736 €</b>	<b>65 390 230 €</b>
<b>Dépenses totales</b>	<b>18 982 985 €</b>	<b>3 295 650 €</b>	<b>6 154 345 €</b>	<b>36 051 714 €</b>	<b>96 800 €</b>	<b>104 000 €</b>	<b>704 736 €</b>	<b>65 390 230 €</b>