

Accueil périscolaire de Barr Centre

Programme des vacances d'hiver

du 22 février au 5 mars 2021

de 8h à 18h

SEMAINE 1 : DU 22 AU 26 FÉVRIER

CONSTRUCTION XXL

MISSION POLAIRE

EXPOSITION

HISTOIRE

Ta mission si tu l'acceptes : construire ton habitation pour éviter le froid.

BRICOLAGES



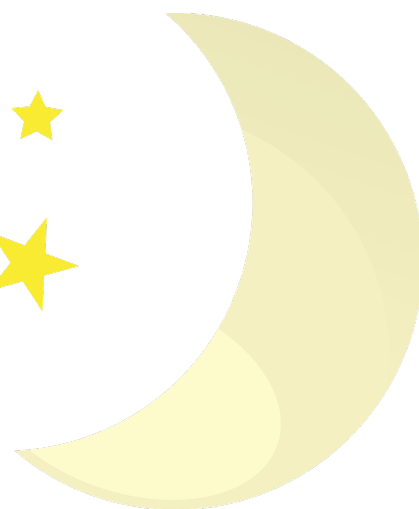
SORTIE À DÉFINIR SELON LES CONDITIONS MÉTÉOROLOGIQUES, SANITAIRES ET MESURES GOUVERNEMENTALES

SEMAINE 2 : DU 1^{ER} AU 5 MARS

MISSION LUNE

Durant cette semaine, la mission à l'aide des différents animaux sera de pouvoir accéder à la Lune.

ANIMAUX



JOURNÉE
PYJAMA



CUISINE



INSCRIPTIONS : DU 18 JANVIER AU 12 FÉVRIER 21 PAR MAIL OU AU PÉRISCOLAIRE DE BARR CENTRE PAR BULLETIN OBLIGATOIRE

Ne pas jeter sur la voie publique

Accueil périscolaire

2-4 rue du collège 67140 Barr Centre

03 88 08 47 38

peri.barrcentre@agf67.fr

