

1

Conditions d'accès au service :

- Habiter sur le territoire du Pays de Barr (y être domicilié)

2

Sont exclus :

- Les trajets scolaires / extrascolaires
- Les trajets professionnels / domicile-travail
- Les trajets hors de la zone géographique concernée
- Les trajets financés par un autre organisme (Sécurité Sociale, Pôle Emploi, CCAS etc.)
- Les enfants de moins de 12 ans non accompagnés par un adulte
- Les urgences médicales ou tout transport nécessitant un accompagnement médical

3



Pour réserver un trajet (service uniquement sur réservation) :

Appeler le 09 69 39 77 13 (appel non surtaxé)

Au plus tard la veille du déplacement

Centrale de réservation ouverte du lundi au vendredi de 8h à 17h30 et le samedi de 8h à 11h30

Les réservations pour le lundi doivent se faire au plus tard le samedi avant 12h

4

Les transports sont limités au maximum à un déplacement aller-retour par jour

5

Tarifs :

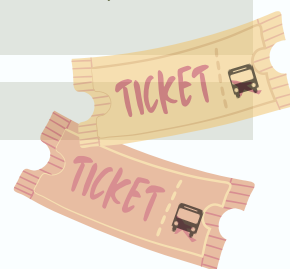
Entre les 20 communes du territoire : 3,50 € le ticket / 30 € le carnet de 10

Depuis les 20 communes jusqu'à Obernai ou Rosheim : 4,50 € le ticket / 40 € le carnet de 10

Vers Sélestat (uniquement depuis Epfig, Itterswiller, Bernardvillé, Reichsfeld, Nothalten, Blienschwiller et Dambach-la-Ville) : 4,50 € le ticket / 40 € le carnet de 10

Gratuit pour les moins de 4 ans

L'achat des tickets se fait directement auprès du transporteur



Où se déplacer ?

Trajets jusqu'à **Rosheim** et **Obernai**



Sur les **20**

communes du
territoire

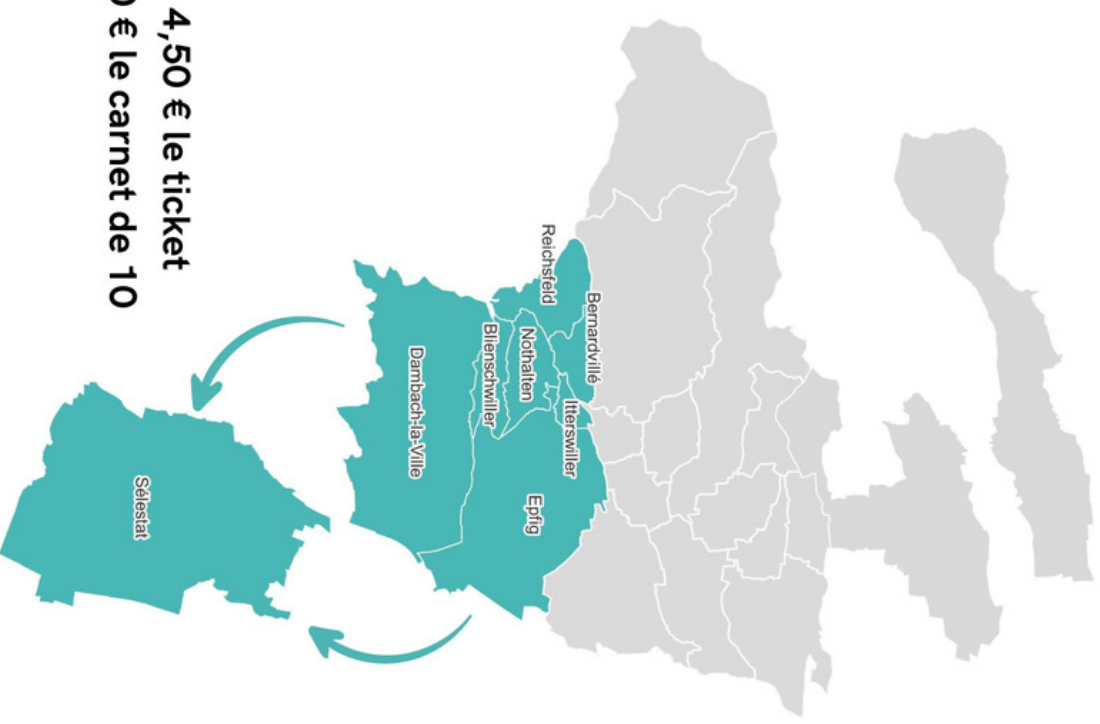
3,50 € le trajet

Jusqu'à

Rosheim et
Obernai

4,50 € le trajet

Trajets jusqu'à **Sélestat**
depuis **7 communes** du Pays de Barr



4,50 € le ticket

40 € le carnet de 10