

# EICHHOFFEN

## AMÉNAGEMENT DE LA RUE DES VOSGES

### SCÉNARIO 1

#### ENJEUX ET CONTRAINTES

- IDENTITÉ ENTRÉE DE VILLAGE
- IDENTITÉ COEUR DE VILLAGE
- INTERSECTION À TRAITER
- ASSURER LIAISON PIÉTONNE
- INTÉGRER LE STATIONNEMENT
- TRAITEMENT PAYSAGER
- GESTION INTÉGRÉE DES EP
- NOUVEAU PROJET IMMOBILIER (BOULLE)

RENFORCER L'IDENTITÉ DU COEUR DE VILLAGE

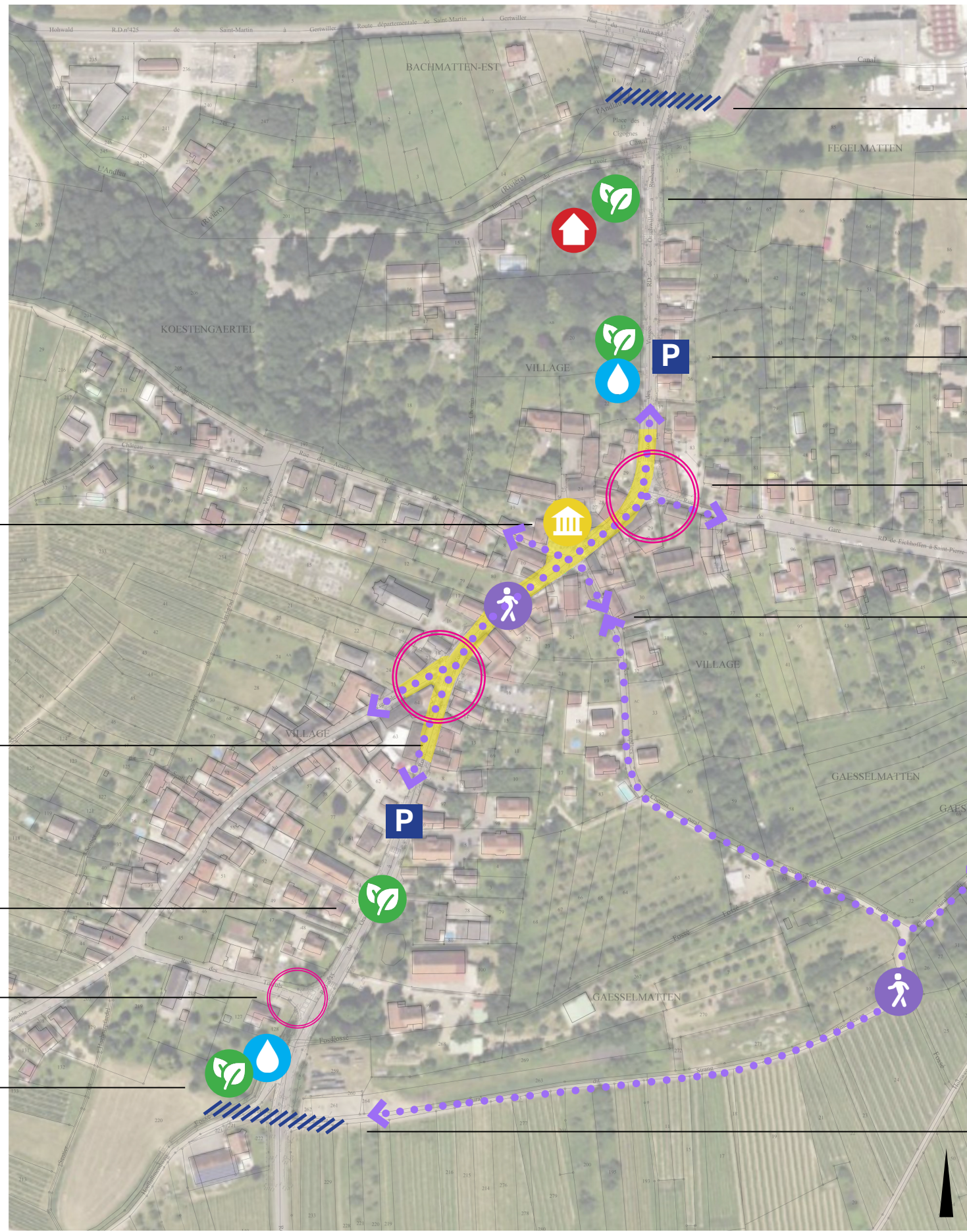
ZONE 30

METTRE AUX NORMES LES ESPACES DE CIRCULATION

PROLONGER LA NATURE EN VILLE ET MARQUER LA RUE

CROISEMENT ET CONTINUITÉ PIÉTONNE À TRAITER

PROLONGER LE PAYSAGE TOUT EN GÉRANT LES EP



DÉFINIR L'IDENTITÉ DES ENTRÉES

METTRE EN VALEUR LE PATRIMOINE NATUREL ET HISTORIQUE

RENFORCER LE CARACTÈRE CHAMPÊTRE TOUT EN GÉRANT LE STATIONNEMENT

SÉCURISER ET MARQUER L'INTERSECTION

FAVORISER LES LIAISONS DOUCES

MAIRIE / ÉCOLE CENTRE / RUE DES INDUSTRIES

MARQUER L'IDENTITÉ PASSER D'UNE RD À UNE RUE

#### PRINCIPES D'AMÉNAGEMENT :

##### ENTRÉE NORD / ANDLAU ET NATURE :

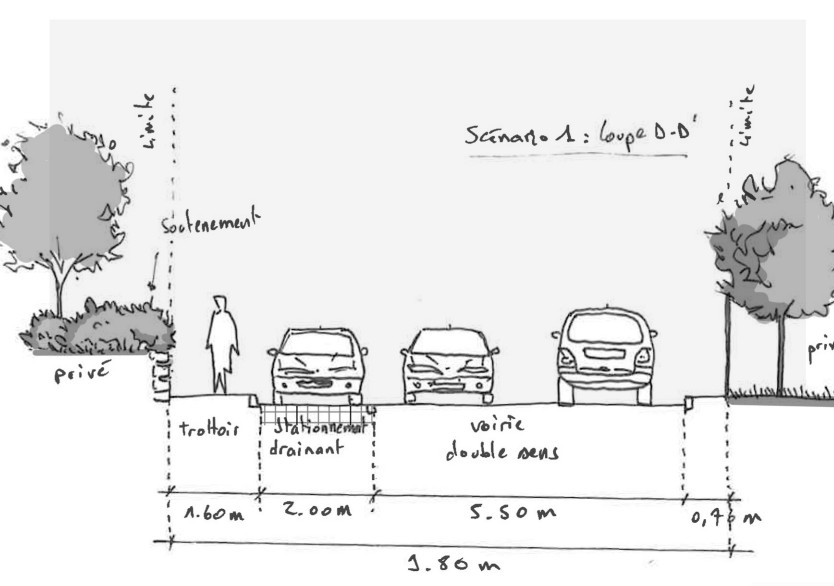
- Décroché / chicane avec stationnement en épis
- Stationnement longitudinal côté habitations
- Trottoir aux normes côté habitations
- Bacs plantés
- Espaces verts

##### RUE DE LA GARE :

- Trottoir traversant
- Trottoir aux normes côté Nord rue de la gare
- Trottoir aux normes côté Est route des Vosges

##### COEUR DE VILLAGE :

- Trottoir aux normes côté Est avant la mairie
- Trottoir aux normes côté Ouest après la mairie
- Chaussée réduite à 5 m
- Revêtement différent pour marquer centralité et bus
- Traversée piétonne rue des Peupliers
- Parvis de la mairie en palier, deux places de stationnement
- Carrefour classique rue du Vignoble avec places de stationnement jusqu'au plateau (sécurisation)



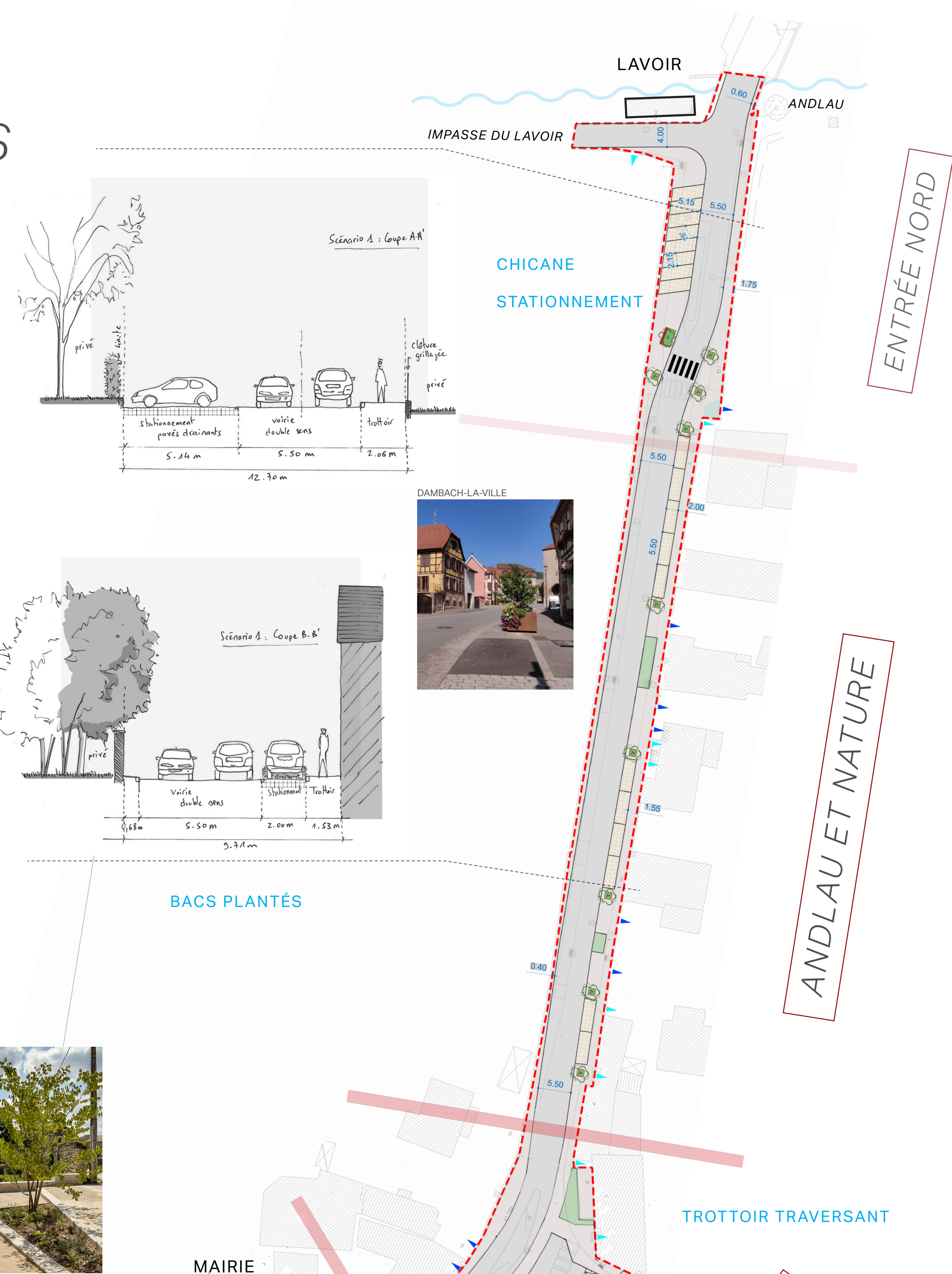
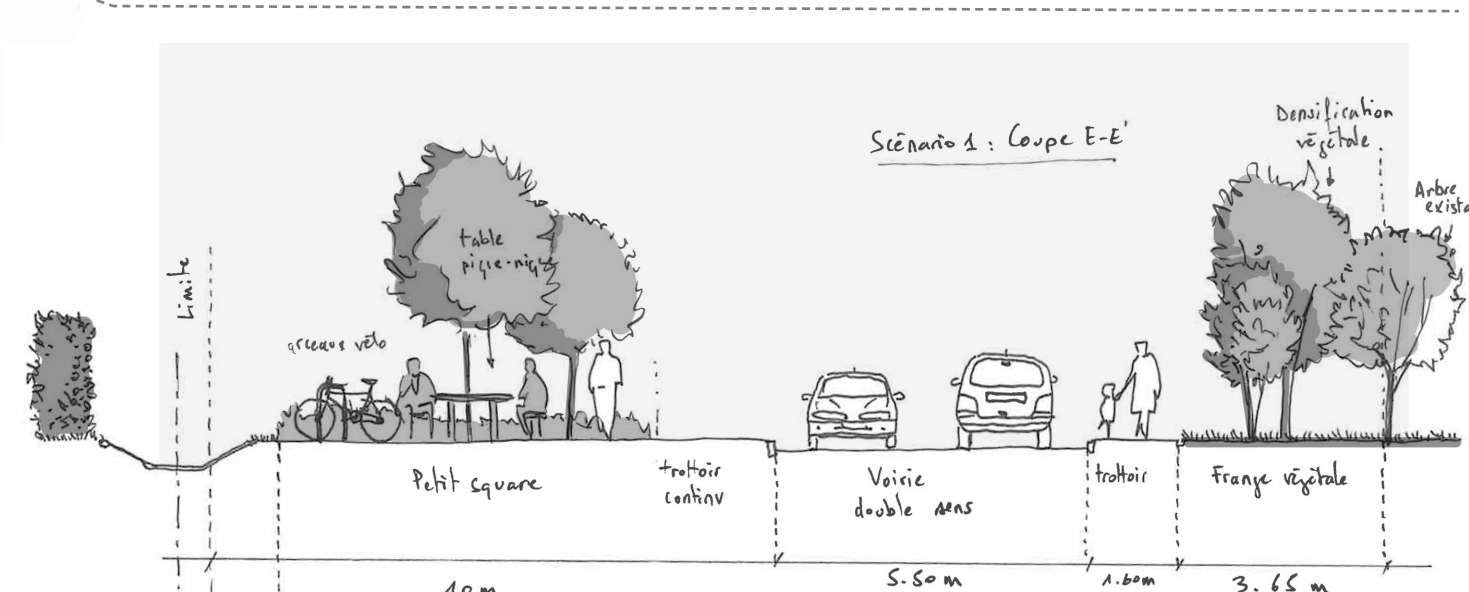
STATIONNEMENT



TROTTOIR TRAVERSANT



SQUARE NATURE  
VIRAGE



CHICANE  
STATIONNEMENT

ENTRÉE NORD

ANDLAU ET NATURE

BACS PLANTÉS

TROTTOIR TRAVERSANT



EGLISE

MAIRIE

COEUR DE VILLAGE

ÉCOLE PRIMAIRE

ÉCLUSE

VIGNOBLE ET HABITAT

ENTRÉE SUD



#### PRINCIPES D'AMÉNAGEMENT :

##### ÉCLUSE :

- Sens prioritaire sortant vers le Sud
- Trottoir aux normes côté Ouest
- Voie de 3.50 m
- Bande tampon côté Est

##### VIGNOBLE ET HABITAT :

- Trottoir aux normes côté Est puis côté Ouest
- Tracé en courbe pour ralentir
- Places de stationnement de part et d'autre
- Bacs plantés

##### ENTRÉE SUD :

- Courbe, virage accentué pour ralentir
- Trottoir traversant
- Plateau au niveau de la rue des Tilleuls
- Trottoir aux normes des deux côtés
- Placette piétonne nature intégrant du mobilier