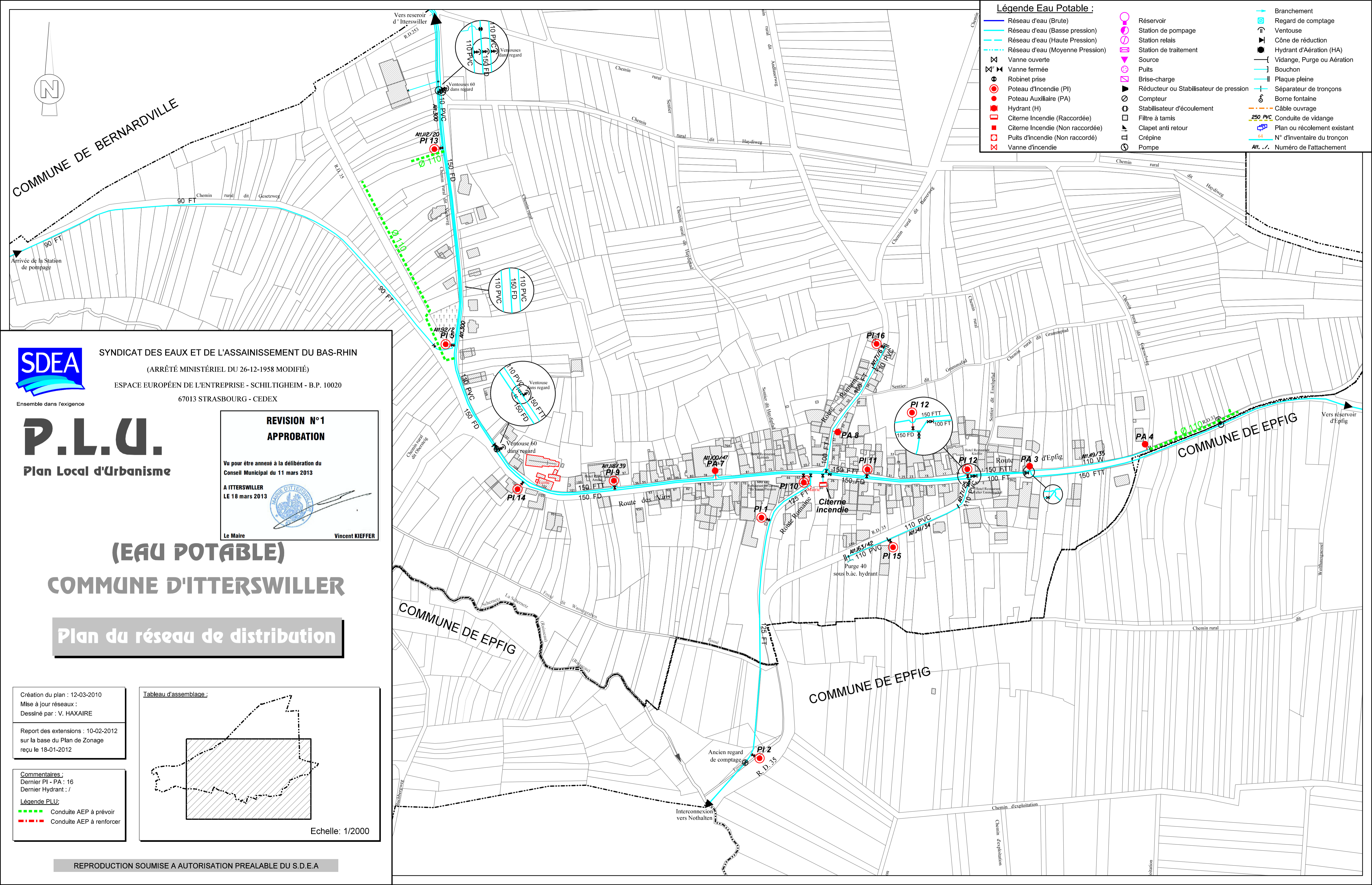


COMMUNE DE BERNARDVILLE



**Légende Eau Potable :**

- Réseau d'eau (Brute)
- Réseau d'eau (Basse pression)
- Réseau d'eau (Haute Pression)
- Réseau d'eau (Moyenne Pression)
- Vanne ouverte
- Vanne fermée
- Poteau d'Incendie (PI)
- Hydrant (H)
- Citerne Incendie (Raccordée)
- Citerne Incendie (Non raccordée)
- Puits d'incendie (Non raccordé)
- Vanne d'incendie
- Réservoir
- Station de pompage
- Station relais
- Station de traitement
- Source
- Puits
- Brise-charge
- Réducteur ou Stabilisateur de pression
- Compteur
- Stabilisateur d'écoulement
- Filtre à tamis
- Clapet anti retour
- Pompe
- Branchement
- Regard de comptage
- Ventouse
- Cône de réduction
- Hydrant d'Aération (HA)
- Bouchon
- Séparateur de tronçons
- Borne fontaine
- Câble ouvrage
- Conduite de vidange
- Plan ou récélement existant
- N° d'inventaire du tronçon
- Numéro de l'attachement



SYNDICAT DES EAUX ET DE L'ASSAINISSEMENT DU BAS-RHIN  
 (ARRÊTÉ MINISTÉRIEL DU 26-12-1958 MODIFIÉ)  
 ESPACE EUROPÉEN DE L'ENTREPRISE - SCHILTIGHEIM - B.P. 10020  
 67013 STRASBOURG - CEDEX

**P.L.U.**  
**Plan Local d'Urbanisme**

**REVISION N°1**  
**APPROBATION**

Vu pour être annexé à la délibération du  
 Conseil Municipal du 11 mars 2013

A ITTERSWILLER  
 LE 18 mars 2013

Le Maire Vincent KIEFFER

**(EAU POTABLE)**  
**COMMUNE D'ITERSWILLER**

**Plan du réseau de distribution**

Création du plan : 12-03-2010  
 Mise à jour réseaux :  
 Dessiné par : V. HAXAIRE

Report des extensions : 10-02-2012  
 sur la base du Plan de Zonage  
 reçu le 18-01-2012

Commentaires :  
 Dernier PI - PA : 16  
 Dernier Hydrant : /

