



la
Seigneurie

ICI LE PATRIMOINE
PREND SENS

Exposition
ANDLAU

28 mars 2026
30 août

Sous l'océan l'ALSACE

Crabe fossile - Musée Théodore Deck - Guebwiller - crédit photo: La Seigneurie - Andlau

La Seigneurie
Place de la Mairie
67140 Andlau

+33 (0)3 88 08 65 24
contact@laseigneurie.alsace
www.laseigneurie.alsace
f laseigneurie i



DOSSIER DE PRESSE

SOMMAIRE

- 3** COMMUNIQUÉ DE PRESSE
- 4** APPROCHE & OBJECTIFS
- 5** LE PARCOURS DE VISITE
- 6** PROGRAMMATION CULTURELLE
- 8** PHOTOTHÈQUE
- 11** PARTENAIRES
- 12** INFORMATIONS PRATIQUES

COMMUNIQUÉ DE PRESSE

«Sous l'océan, l'Alsace»

du 28 mars au 30 août 2026

La Seigneurie présente l'exposition
"Sous l'océan, l'Alsace"

Commissariat de l'exposition : la Seigneurie

Le paysage alsacien tel que nous le connaissons aujourd'hui s'est formé sur plusieurs millions voire milliards d'années. L'étonnante variété des roches qui compose son sol, nous invite à porter un autre regard sur la façon dont s'est façonné ce paysage fait de schiste, de granite, de grès, de calcaire...

Paysages tantôt submergés ou émergés, climats tantôt tropicaux ou arides, se succèdent sur une échelle des temps tellement étendue, que sa perception est un véritable défi pour notre imagination.

L'exposition "Sous l'océan, l'Alsace", se propose de broser un portrait de ces paysages, grâce à l'interprétation de l'étude de ses roches, ainsi que des fossiles retrouvés par des générations de géologues, de paléontologues et d'amateurs éclairés.

En lien avec cette exposition, une programmation thématique et tout public est proposée : événements, ateliers, conférences ou encore visites guidées sont à retrouver dans [l'agenda](#).

Accès compris dans le droit d'entrée
7€/tarif plein - 5€/tarif réduit

Du mardi au dimanche

Mars : 14h - 18h

Avril > août : 10h - 13h / 14h - 18h

Fermé le lundi

Contact presse :

Franck BURCKEL - *Directeur de la Seigneurie*
f.burckel@laseigneurie.alsace / 03.88.08.65.27

APPROCHE & OBJECTIFS

L'exposition a pour objectif de rendre compréhensible une histoire complexe à convevoir à l'échelle humaine : celle des temps géologiques. Grâce à une présentation pédagogique et progressive, elle explique comment l'étude des roches et des fossiles permet d'identifier les milieux anciens, les climats passés et les transformations du paysage.

Cette approche associe à la fois repères temporels, explications détaillées, observation d'objets et dispositifs de médiation pour rendre perceptible une histoire qui s'étend sur plusieurs millions voire milliards d'années.

Plutôt que de présenter uniquement des connaissances, l'exposition met l'accent sur la démarche d'interprétation : comment identifier une roche, ce qu'elle révèle sur son milieu de formation, et comment ces informations, mises en relation, permettent de reconstituer un environnement disparu. L'objectif est de rendre compréhensible la manière dont se construit le savoir scientifique.

La scénographie s'inscrit dans cet esprit en s'inspirant du carnet d'observation : elle suggère un travail de collecte, de comparaison et de compréhension progressive. Cette approche favorise ainsi une découverte active et accessible, où le visiteur est invité à observer, relier les informations et se familiariser avec les outils de lecture du paysage alsacien.



PARCOURS DE VISITE

L'exposition propose un parcours à la fois chronologique et thématique. Le visiteur est invité à suivre, pas à pas, la manière dont s'écrit l'histoire de la Terre, et à comprendre comment les scientifiques reconstituent celle de l'Alsace, à partir des indices conservés dans les roches et les fossiles.

Le parcours débute par une introduction consacrée aux grandes interrogations sur l'âge de la Terre et sa formation. Depuis les récits anciens jusqu'aux découvertes scientifiques modernes, cette première section montre comment notre compréhension du monde s'est construite au fil du temps.

Elle explique notamment comment les chercheurs ont établi l'échelle des temps géologiques, outil fondamental pour situer les grandes étapes de l'histoire de la planète. Cette mise en perspective permet au visiteur de se familiariser avec les notions de temps longs, de périodes géologiques et de transformations progressives du globe, indispensables pour aborder la suite de l'exposition.

L'exposition est organisée autour de quatre grandes périodes qui structurent l'histoire de la Terre : le Précambrien, le Paléozoïque, le Mésozoïque et le Cénozoïque. Chacune fait l'objet d'une présentation claire et synthétique, sous la forme d'une « carte d'identité ».

Pour chaque période, le visiteur découvre entre autres, la configuration des continents et des mers, les conditions climatiques et ou encore les formes de vie caractéristiques, animales et végétales.

Cette progression permet de suivre l'évolution du territoire au fil des âges : mers anciennes, émergence des terres, transformations du climat, formation des reliefs et des sols. En reliant ces informations aux roches et fossiles présentés, l'exposition montre concrètement comment l'Alsace actuelle est l'aboutissement d'une histoire géologique longue et complexe.

PROGRAMMATION CULTURELLE

VISITES GUIDÉES

Par nos médiateurs

Durée : 1h. Tarif : compris dans le droit d'entrée

Tout public

> Dimanche 12 avril à 15h

> Dimanche 14 juin à 15h

CONFÉRENCES

Par Jean-Philippe Blouet

Durée : 1h. Gratuit. Tout public

À la recherche du plus grand animal de tous les temps

> Dimanche 3 mai à 11h

Sur les traces d'un combat de dinosaures

> Dimanche 3 mai à 15h

ÉVÉNEMENT

JEUX DE PÂQUES EN FAMILLE

Durée : 1h. Tout public. Tarifs : 7€/adulte -

5€/5-17 ans - 3,50€/moins de 5 ans.

Sur réservation.

Remontez le temps grâce aux jeux de Pâques imaginés par nos équipes.

En lien avec l'exposition "Sous l'océan, l'Alsace", traversez les âges, partez à la rencontre de fascinants fossiles, et qui sait, peut-être rencontrerez-vous un dinosaure ! Une récompense attend les paléontologues en herbe qui auront su remonter la marche du temps !

> Vendredi 3, samedi 4 et dimanche 5 avril de 10h à 13h et de 14h à 18h





ATELIERS

Atelier ado/adulte **Complet**

Fabrication de pastels secs et craies grasses en cire

Durée : 3h. Tarif : 15€/personne

À partir de 13 ans

Par l'atelier la Pigmentière

> Dimanche 29 mars à 14h30

Atelier enfant **Complet**

Peinture au sel

Durée : 2h. Tarif : 8€/enfant

À partir de 7 ans

Par nos médiateurs

> Mercredi 15 avril à 14h30

Atelier famille

Dégagement et préparation de fossiles

Durée : 1h/session. Tarifs : 15€/adulte - 8€/enfant

À partir de 9 ans

Par Jean-Philippe Blouet

> Vendredi 17 avril à 10h30 - 14h30 - 16h

Atelier tout-petits

Barbotons dans la barbotine

Durée : 1h/session. Tarifs : 7€/adulte - 5€/enfant

jusqu'à 17 ans - 3,50€/moins de 5 ans

À partir de 3 ans

Par Céline Ferreira

> Mercredi 22 avril à 15h30 et 16h30

Atelier famille

Le trésor de Monsieur Pierre

Durée : 1h/session. Tarifs : compris dans le droit

d'entrée (7€/adulte - 5€/5-17 ans)

À partir de 9 ans

Par l'équipe pédagogique du Jardin des sciences à Strasbourg

> Vendredi 24 avril à 14h15 et 16h

Atelier ado/adulte

De la roche à la toile

Durée : 5h. Tarif : 20€/personne

À partir de 15 ans

Par Jean-Marc Pèpe

> Dimanche 7 juin de 10h30 à 16h30

Infos, réservations
et programme complet



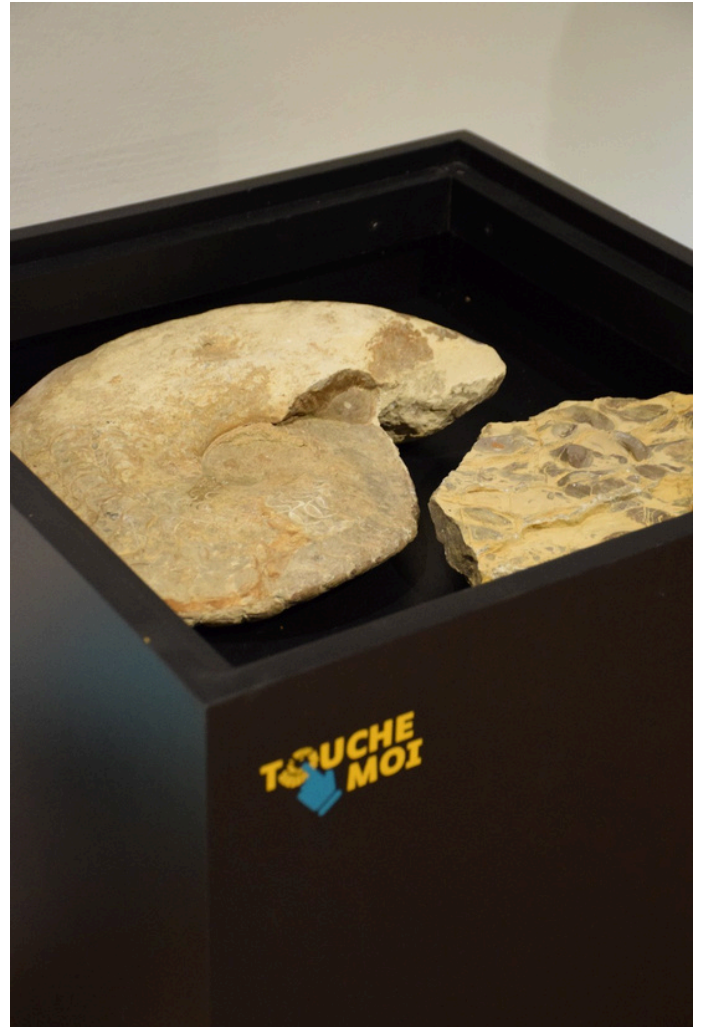
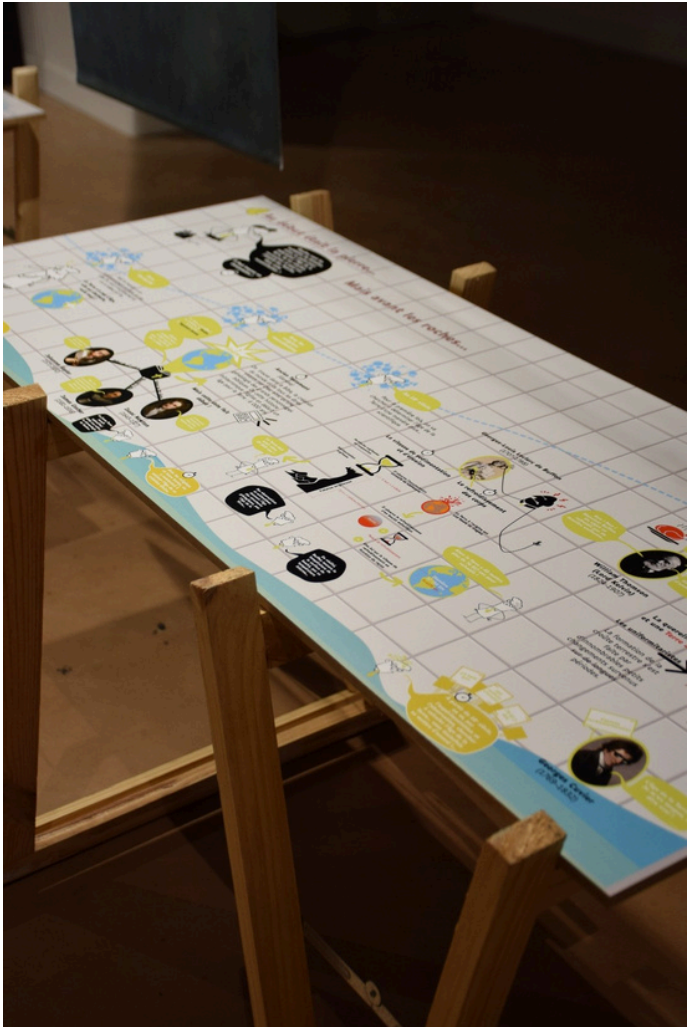
PHOTOTHÈQUE



PHOTOTHÈQUE



PHOTOTHÈQUE



PARTENAIRES

Conception graphique et scénographie

La Seigneurie – service médiation

Impression

CAR Impression – Point Carré – Photoboutik

La Seigneurie remercie pour leurs prêts :

Le jardin des Sciences de Strasbourg, le musée d'histoire naturelle et d'ethnographie de Colmar, le musée Théodore Deck et des pays du Florival de Guebwiller le musée de la mine et de la potasse de Wittelsheim, la Société Industrielle de Mulhouse, le musée du Fer de Reichshoffen, le musée français du pétrole de Merckwiller-Pechelbronn, le musée historique de Haguenau.



LES INFOS PRATIQUES //

La Seigneurie

Place de la Mairie

67140 ANDLAU

03.88.08.65.24

www.laseigneurie.alsace

LA LOCALISATION & LES ACCÈS

Autoroute A35 sortie n°13

Gare d'Eichhoffen | Ligne Strasbourg-Obernai- Barr- Sélestat (3,1 km)

LES HORAIRES

Du mardi au dimanche

Mars : 14h – 18h

Avril > août : 10h – 13h / 14h – 18h

Fermé le lundi

LES TARIFS (EXPOSITION TEMPORAIRE)

Compris dans le droit d'entrée (7€/tarif plein – 5€/tarif réduit)

Visite guidée sur réservation (à partir de 11 personnes) : 5€/personne

LES SERVICES

Le site est accessible aux personnes à mobilités réduites. Un ascenseur dessert tous les niveaux. Des sièges pliants sont également en libre service ainsi que des bancs dans le parcours d'exposition. Un vestiaire est à la disposition des visiteurs.

CONTACT PRESSE

Franck BURCKEL

Directeur de la Seigneurie

03.88.08.65.27

f.burckel@laseigneurie.alsace