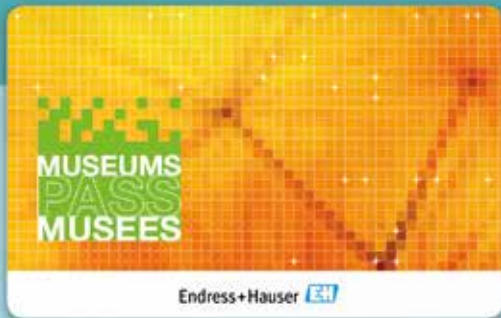


MUSEUMS PASS MUSÉES



Entdecken Sie 345 Museen, Schlösser und Gärten in Deutschland, Frankreich und der Schweiz und genießen Sie das reiche kulturelle Angebot der Dreiländerregion.

Découvrez 345 musées, châteaux et jardins en France, en Allemagne et en Suisse et profitez de la richesse de l'offre culturelle de la région des trois frontières.

345 MUSEEN
SITES

1 PASS

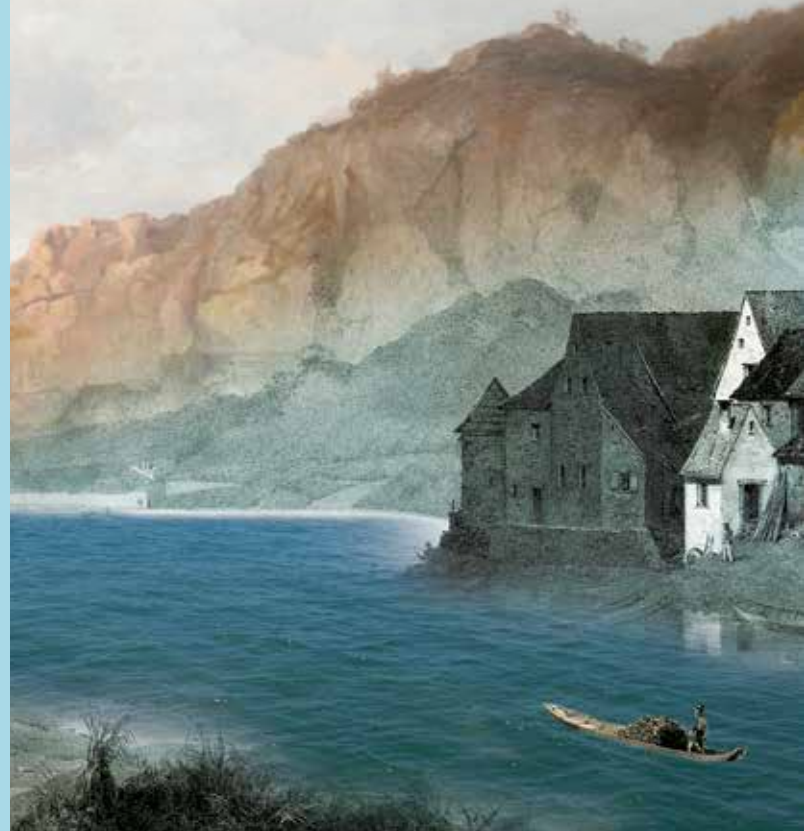
www.museumspass.com



Der Rhein Le Rhin

3 Länder – 38 Ausstellungen
Herbst 2022 – Sommer 2023

3 pays – 38 expositions
automne 2022 – été 2023





Grand cycle transfrontalier d'expositions

Le Rhin est la voie navigable la plus fréquentée en Europe. De grands sites industriels y sont implantés et depuis toujours, c'est un axe commercial et culturel central. Sa rectification, la construction du Grand Canal d'Alsace et celle de centrales électriques ont fondamentalement modifié le paysage alluvial et son équilibre écologique. S'il a été l'enjeu de nombreuses guerres, le fleuve a bien plus souvent relié entre elles les populations riveraines. Il a toujours inspiré l'art et la culture. Pourtant, les perspectives de France, d'Allemagne ou de Suisse sont très différentes. Elles sont façonnées par des vécus historiques variables d'une nation à l'autre.

Entre l'automne 2022 et l'été 2023, un cycle de 38 expositions présentées en Allemagne, en France et en Suisse abordent le fleuve entre Schaffhouse et Bingen sous de multiples aspects. Il s'agit à ce jour du plus vaste projet culturel transfrontalier sur ce thème dans la région du Rhin supérieur. La Conférence trinationale du Rhin supérieur, qui s'engage pour la coopération transfrontalière, le parraine.

Große trinationale Ausstellungsreihe

Der Rhein ist die meistbefahrene Binnenwasserstraße Europas, Standort bedeutender Industrien und von jeher eine zentrale Handels- und Kulturachse. Rheinbegradigung, Rheinseitenkanal und der Bau von Kraftwerken veränderten die Flusslandschaft fundamental und hatten tiefgreifende ökologische Folgen. Um den Rhein gab es viele Konflikte und zahlreiche Kriege, noch viel häufiger aber führte er viele Menschen zusammen. Für Kultur und Kunst war der Fluss immer wieder eine wichtige Inspirationsquelle. Doch ist der Blick auf den Fluss in Frankreich, Deutschland und der Schweiz traditionell auch sehr verschieden. Dies spiegelt sehr unterschiedliche historische Erfahrungen der Nationen.

Zwischen Herbst 2022 und Sommer 2023 beleuchten 38 Ausstellungen in Deutschland, Frankreich und der Schweiz den Rhein zwischen Schaffhausen und Bingen unter vielfältigen Aspekten. Es ist das bislang größte grenzüberschreitende Kulturprojekt zu diesem Thema am Oberrhein. Schirmherrin ist die trinationale Oberreinkonferenz, die sich für die grenzüberschreitende Kooperation der drei Länder einsetzt.



1 | ANDLAU (F)

Et Johann Gottfried Tulla créa le Rhin Und Johann Gottfried Tulla schuf den Rhein

13.07.2022 – 27.11.2022

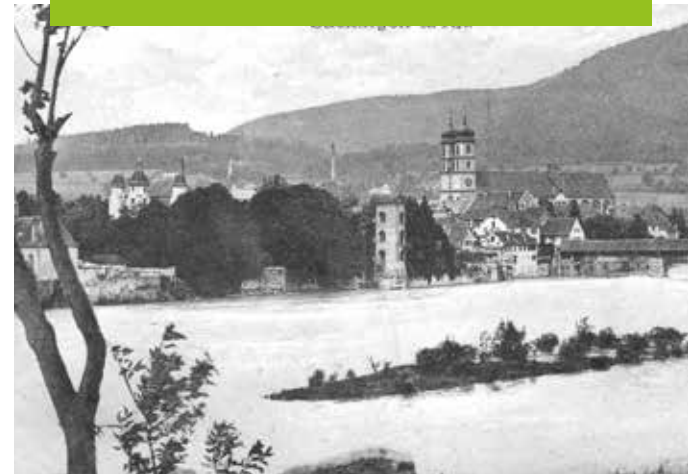
Bien qu'enterré à Paris, l'ingénieur badois Johann Gottfried Tulla (1770-1828) est oublié en France. En rectifiant le cours du Rhin au 19e siècle, pour arrêter les crues et faciliter la navigation, il a conféré au paysage rhénan son visage actuel.

Der badische Ingenieur Johann Gottfried Tulla ist in Paris bestattet und doch in Frankreich vergessen. Er gab mit der Rheinbegradigung im 19. Jahrhundert der Flusslandschaft ihr heutiges Gesicht, bekämpfte Überschwemmungen und förderte die Schifffahrt.

Les ateliers de la Seigneurie

Place de la Mairie
67140 Andlau

www.paysdebarr.fr/ateliers-de-la-seigneurie



2 | BAD SÄCKINGEN (D)

Säckinger Rheingeschichten Histoires rhénanes de Säckingen

01.11.2022 – 31.03.2023

Die Ausstellung zeigt einen fotografischen Streifzug durch die Geschichte der Stadt in der ersten Hälfte des 20. Jahrhunderts. Der Fokus liegt auf dem Einfluss des Rheins auf die wirtschaftliche, kulturelle und politische Entwicklung.

L'exposition propose un parcours photographique à travers l'histoire de la ville dans la première moitié du 20e siècle. L'accent est mis sur l'influence du Rhin pour le développement économique, culturel et politique.

Hochrheinmuseum Schloss Schönau

Schönaugasse 5
79713 Bad Säckingen

www.badsaekingen.de/schlossschoenau



3 | BASEL (CH)

**Ave Caesar!
Römer, Gallier und Germanen am Rhein**

**Ave César!
Romains, Gaulois et Germains sur les rives du Rhin**

23.10.2022 – 30.04.2023

Die Ausstellung widmet sich dem Rhein in der Antike, als dieser Fluss eine wichtige Handelsroute und Verkehrsachse quer über den Kontinent war und somit eine entscheidende Funktion in der Geschichte unserer Region und ganz Europas einnahm.

L'exposition est consacrée à la place primordiale du Rhin dans l'Antiquité, durant laquelle ce dernier joua un rôle décisif dans l'histoire de notre région et de l'Europe entière en tant que route commerciale et axe de transport à travers le continent.

Antikenmuseum Basel und Sammlung Ludwig
St. Alban-Graben 5
4010 Basel

www.antikenmuseumbasel.ch



4 | BASEL (CH)

**Der Rhein und seine Weidlinge
Le Rhin et ses barques à fond plat**

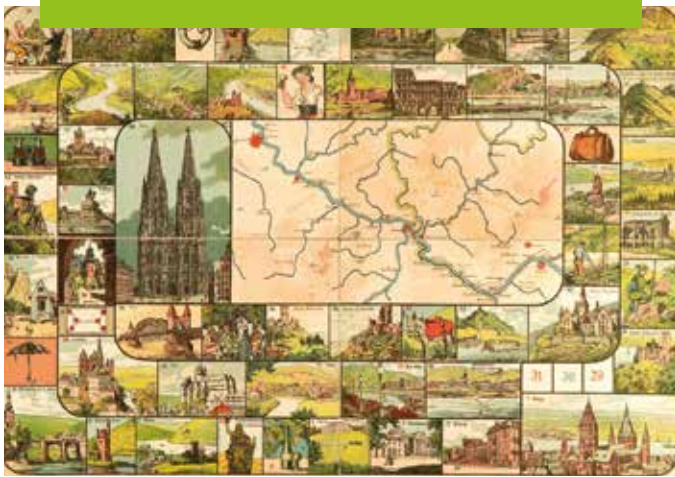
01.09.2022 – 30.06.2023

Die Ausstellung zeigt einen echten Weidling, schildert in Bild, Ton und Texten seine Geschichte und lässt alte Erzählungen neu aufleben. Die Wasserfahrvereine beider Basel werden vorgestellt und leisten eigene Beiträge.

L'exposition présente une barque à fond plat originale, décrit son histoire en images, en sons et en textes et fait revivre d'anciens récits. Les associations de navigation des deux cantons bâlois participent et apportent leurs propres contributions.

Hafenmuseum Basel
Westquaistrasse 2
4057 Basel

www.hafenmuseum.ch



5 | BINGEN AM RHEIN (D)

**Der Rhein im Spiel.
Von der Gründerzeit bis zur Gegenwart.**

**Le Rhin en jeu.
De la genèse à aujourd'hui.**

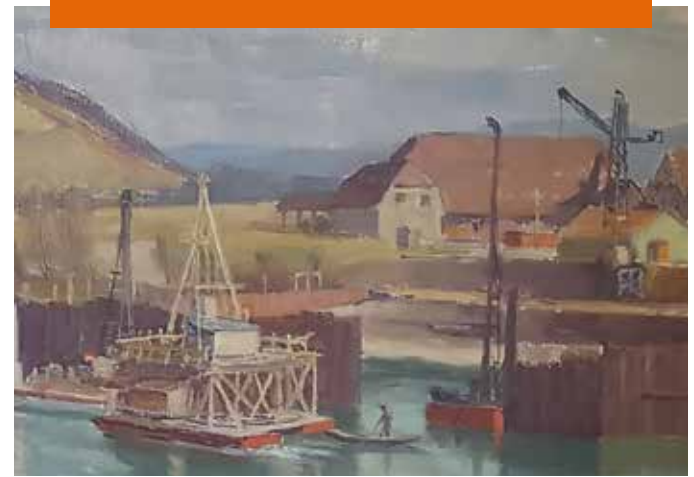
14.03.2023 – 30.10.2023

Die Ausstellung lädt ein zu einem geselligen Streifzug entlang des Rheins von der Quelle bis zur Mündung. Anhand von historischen Spielen aus zwei Jahrhunderten können Besucher*innen eintauchen in Reise-geschichte, Rheinklischees und große Politik.

L'exposition propose une balade conviviale le long du Rhin, de sa source à son embouchure. Des jeux historiques datant de deux siècles invitent le public à s'immerger dans l'histoire des voyages, des clichés sur le Rhin et de la grande politique.

Museum am Strom
Museumstraße 3
55411 Bingen am Rhein

www.bingen.de/kultur/museum-am-strom



6 | BIRSFELDEN (CH)

**Eine Insel entsteht
Bau des Kraftwerks Birsfelden 1950 - 1955**

**Naissance d'une île
Construction de la centrale de Birsfelden 1950 -1955**

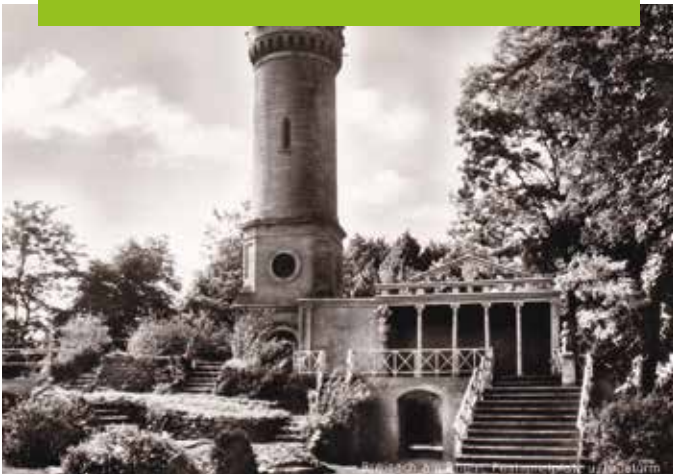
24.3.2023 – 07.05.2023

Die Ausstellung setzt sich mit der Planung, dem Bau des Kraftwerks und den daraus entstandenen landschaftlichen Veränderungen auseinander. Gezeigt werden verschiedene Exponate sowie Bilder von lokalen Künstlern zu den vorgenannten Themen.

L'exposition aborde la planification, la construction de la centrale électrique et les modifications du paysage qui en ont résulté. Différentes pièces d'exposition ainsi que des tableaux d'artistes locaux sont présentés sur ces thèmes.

Birsfelder Museum
Schulstrasse 29
4127 Birsfelden

www.birsfeldermuseum.ch



7 | BREISACH AM RHEIN (D)

**„Dem Bändiger des wilden Rheins“
Breisachs Tullaturm als zentrales Denkmal für
Johann Gottfried Tulla**

**« Au dompteur du Rhin sauvage »
La tour de Tulla à Breisach, monument central
à la mémoire de Johann Gottfried Tulla**

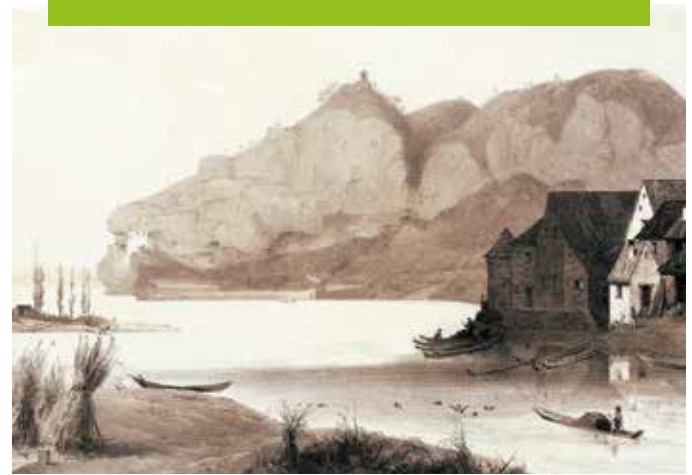
***Voraussichtlich Februar bis April 2023
prévu de février à avril 2023***

Auf dem Breisacher Schlossplatz entstand 1873/74 der „Tullaturm“, das zentrale Denkmal für den Pionier und Architekten der Rheinbegradigung. Die Ausstellung beschäftigt sich mit der Entstehung und Geschichte dieses heute fast vergessenen Monuments.

C'est sur la place du château de Breisach qu'est érigée en 1873/74 la tour de Tulla, le monument central dédié à l'architecte pionnier de la correction du Rhin. L'exposition se penche sur l'histoire de ce monument aujourd'hui presque oublié.

Museum für Stadtgeschichte
Rheintorplatz 1
79206 Breisach am Rhein

www.breisach.de



8 | EFRINGEN-KIRCHEN (D)

**Rhein Spaziert
Le Rhin à pied**

29.07.2022 – 29.05.2023

Felsen, Inseln, Brücken, Schiffbrüche, Schätze, Fischer, Burgen, Überschwemmungen, Zöllner. Geschichte(n) und Bilder - über den Rhein. Und über ganz normale Leute. Und zu Orten, draußen, am Rhein. Wir wollen Lust machen: spazieren zu gehen und die Orte des Geschehens zu entdecken.

Falaises, îles, ponts, épaves, trésors, pêcheurs, châteaux, inondations, douaniers. Histoire(s) et images - du Rhin et de personnes ordinaires. Et de lieux, dehors, sur le Rhin. Et vient l'envie de se promener et de découvrir des lieux historiques.

Museum in der 'Alten Schule'
Foyer des Rathauses / Hauptstraße 26
79588 Efringen-Kirchen

Tel. 07628/8205 / museum@efringen-kirchen.de



9 | FREIBURG (D)

**Trinationale Metropolregion Oberrhein (TMO)
Drei Länder. Ein Lebensraum. Grenzenlose Vielfalt.**

**Région Métropolitaine Trinationale du Rhin
Supérieur (RMT) – Trois pays. Un espace de vie.
Une diversité sans frontières**

12.11.2022 – 26.02.2023 im Dreiländermuseum Lörrach

Die Wanderausstellung stellt die Trinationale Metropolregion Oberrhein (TMO) als einzigartige Kooperationsplattform vor, die das deutsch-französisch-schweizerische Oberrheingebiet grenzüberschreitend miteinander verbindet.

L'exposition itinérante présente la Région métropolitaine trinationale du Rhin supérieur (RMT) comme une plateforme de coopération unique en son genre, qui soude de manière transfrontalière l'espace franco-germano-suisse du Rhin supérieur.

Eine in Kooperation mit dem Regierungspräsidium Freiburg entwickelte Ausstellung der Trinationalen Metropolregion Oberrhein, präsentiert im Dreiländermuseum Lörrach und an anderen Orten

www.rmtmo.eu



10 | GRENZACH (D)

**Rheinübergänge zur Römerzeit
Passages du Rhin à l'époque romaine**

17.09.2022 – 29.05.2023

Winterpause November bis März

Le musée est fermé en hiver de novembre à mars

Drei Brücken, zwei Ufer, ein Kulturraum: Das war das Dreiländereck in römischer Zeit. Die familiengerechte Ausstellung beschäftigt sich mit Lage und Bedeutung der Brücken, die die Colonia Augusta Raurica mit ihrem rechtsrheinischen Gebiet verbanden.

Trois ponts, deux rives, un espace culturel : tel était le triangle des trois pays à l'époque romaine. A l'adresse des familles, l'exposition explique le rôle des ponts qui reliaient Augusta Raurica avec son territoire sur la rive droite du Rhin.

Regionalmuseum Römervilla –
Museum für römische Alltagskultur
(Verein für Heimatgeschichte Grenzach-Wyhlen)
Hauptstraße 25
79639 Grenzach-Wyhlen
www.vfhg-grenzach-wyhlen.de



11 | GUNSBACH (F)

Hélène et Albert Schweitzer
« à notre place au bord du Rhin »

Helene und Albert Schweitzer
„an unserem Platz am Rheinufer“

16.05.2023 – 02.12.2023

De leurs premiers émois au prénom de leur fille « Rhéna », en passant par les vicissitudes de la guerre, le Rhin ne cessera d'imprimer son cours dans les vies d'Hélène et Albert Schweitzer ; tantôt refuge, tantôt frontière politique et culturelle.

Der Rhein prägte immer wieder das Leben von Helene und Albert Schweitzer - von den frühen Gefühlen bis zum Namen ihrer Tochter „Rhena“, über die Wechselfälle des Krieges, als Zufluchtsort oder als politische und kulturelle Grenze.

Maison Albert Schweitzer de Gunsbach
Salle d'expositions temporaires
8 rue de Munster
68140 Gunsbach

www.schweitzer.org



12 | HARTMANNSWILLERKOPF (F)

L'art au fil du Rhin – Regards croisés français et allemands sur la Grande Guerre

Kunst am Rhein entlang – Deutsche und französische Blicke auf den Ersten Weltkrieg

Juin – novembre 2023 / Juni – November 2023

De part et d'autre du Rhin, des artistes français et allemands ont représenté le Hartmannswillerkopf et ses environs tout au long de la Première Guerre mondiale. Leurs œuvres reflètent la complexité de l'Alsace, disputée entre la France et l'Allemagne.

Auf beiden Seiten des Rheins haben sich deutsche und französische Künstler bemüht, den Hartmannswillerkopf und seine Umgebung während des gesamten Ersten Weltkriegs darzustellen. Ihre Werke spiegeln die ganze Komplexität des Elsass zwischen Frankreich und Deutschland wider.

Historial franco-allemand de la Grande Guerre au Hartmannswillerkopf
Lieu-dit Vieil Armand
Route des Crêtes / 68700 Wattwiller

www.memorial-hwk.eu



13 | HEIDELBERG (D)

**Krieg und Frieden
Konfliktarchäologie an Rhein und Neckar**

**Guerre et paix
Archéologie des conflits sur le Rhin et le Neckar**

18.09.2022 – 29.01.2023

Konflikte, Gewalt und die Sehnsucht nach Frieden begleiten die Menschheit seit jeher. Die Ausstellung setzt bedeutende archäologische Funde von der Jungsteinzeit bis zur Moderne in diesen Kontext. Ein Fokus liegt auf der Eroberung Heidelbergs vor 400 Jahren.

Les moments de guerre et de paix rythment l'histoire humaine depuis toujours. L'exposition replace les grandes découvertes archéologiques du Néolithique à l'époque moderne dans ce contexte. L'accent est mis sur la conquête de Heidelberg il y a 400 ans.

Kurpfälzisches Museum Heidelberg
Hauptstraße 97
69117 Heidelberg

www.museum.heidelberg.de



14 | HUNINGUE (F)

**Vauban et le Rhin ne font qu'un !
Vauban und der Rhein sind eins!**

Exposition permanente / Gesamter Zeitraum

L'exposition met en lumière la grande forteresse construite à partir de 1679 sur ordre de Louis XIV par l'architecte Vauban. Elle constituait un barrage militaire pour l'Alsace nouvellement rattachée à la France et neutralisait le pont de Bâle sur le Rhin.

Die Ausstellung beleuchtet die große Festung, die ab 1679 auf Befehl von Ludwig XIV. von Architekt Vauban errichtet wurde. Sie war ein militärischer Sperr-Riegel für das neu an Frankreich angegliederte Elsass und neutralisierte die Rheinbrücke von Basel.

Musée historique et militaire de Huningue
6 rue des Boulangers
68330 Huningue

www.histoire-huningue.eu



15 | KARLSRUHE (D)

Rheingold – Rohstoff aus dem Fluss

L'or du Rhin - une matière première issue du fleuve

24.09.2022 – 10.09.2023

Rheingold – ein Schatz, der dem Fluss nur mühsam entlockt werden kann. Historische Gerätschaften und Bilddokumente belegen dies, Münzen und Medaillen spiegeln den Glanz des Goldes wider – in einer Präsentation in der Dauerausstellung „Baden und Europa“.

L'or du Rhin - un trésor difficile à extraire. Des outils et des illustrations historiques le montrent, des monnaies et des médailles reflètent la splendeur de l'or - une présentation intégrée dans l'exposition permanente « Le Bade et l'Europe ».

Badisches Landesmuseum Karlsruhe

Schloss Karlsruhe
76133 Karlsruhe

www.landmuseum.de



16 | KARLSRUHE (D)

Stadt, Mensch, Fluss. Karlsruher*innen am Rhein

Une ville, ses habitant(e)s, un fleuve.
Karlsruhe - La vie au bord du Rhin

01.10.2022 – 02.04.2023

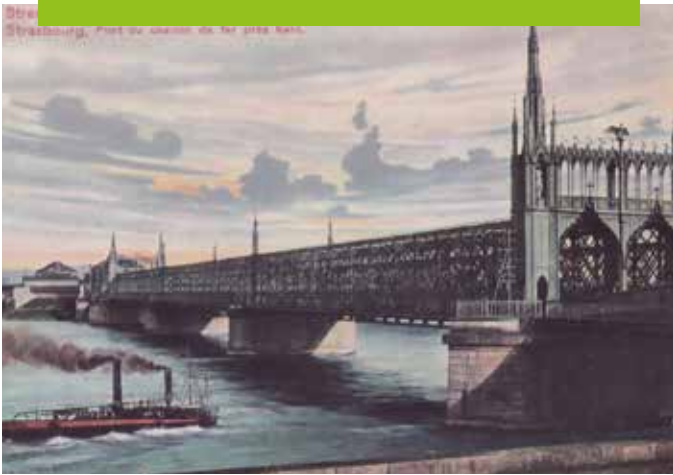
Im Zentrum der Ausstellung stehen Karlsruher*innen, in deren Leben der Rhein eine wichtige Rolle spielt oder spielte. Die vorgestellten Menschen und ihre Aktivitäten lassen erkennen, welche vielfältigen Nutzungen der Rhein den Karlsruher*innen eröffnet.

L'exposition présente des personnes liées à Karlsruhe pour lesquelles le Rhin joue ou a joué un rôle important. Leurs portraits et leurs activités laissent entrevoir la diversité des usages que le Rhin offre aux habitants de Karlsruhe.

Stadtmuseum Karlsruhe

Karlstraße 10
76133 Karlsruhe

www.karlsruhe.de/stadtmuseum



17 | KEHL (D)

Übergänge Der Rhein, die Brücken, die Menschen

Passages
Le Rhin, les ponts, les passants

07.05.2023 – 27.08.2023

Marie Antoinette, Caron de Beaumarchais, Sigmund Freud: Mit der Überquerung des Rheins bei Kehl änderte sich ihr Leben fundamental. Die Ausstellung zeigt die vielfältige Geschichte der Rhein-Übergänge zwischen Kehl und Straßburg.

Marie-Antoinette, Caron de Beaumarchais, Sigmund Freud : en traversant le Rhin à Kehl, leur vie a fondamentalement changé. L'exposition présente l'histoire variée des traversées du Rhin entre Kehl et Strasbourg.

Hanauer Museum

Friedhofstr. 5
77694 Kehl

www.kehl.de/kultur/stadtgeschichte/museum/aktuelle+sonderausstellung



18 | KEMBS (F)

Kembs, le Rhin et son aménagement à travers le temps

Kembs, der Rhein und seine Gestaltung im Laufe der Zeit

06.07.2022 – 27.09.2023

La Maison du Patrimoine de Kembs présente une exposition qui retrace l'histoire du Rhin et en décrit l'environnement. Il s'agit d'une exposition spéciale pour les 90 ans de l'inauguration de l'aménagement de la centrale hydraulique sur le Rhin (1932-2022).

Das Maison du Patrimoine de Kembs präsentiert eine Ausstellung, die die Geschichte und die Umwelt des Rheins nachzeichnet. Es handelt sich um eine spezielle Jubiläumsausstellung zum 90. Jahrestag der Einweihung des Kraftwerkes am Rhein (1932-2022).

La Maison du Patrimoine de Kembs

59 rue du Maréchal Foch
68680 Kembs

www.kembs-lamaisondupatrimoine.fr

LISTE DER AUSSTELLUNGEN
LISTE DES EXPOSITIONS



DE | FR | CH

- 1 **ANDLAU**
Les ateliers de la Seigneurie
- 2 **BAD SÄCKINGEN**
Hochrheinmuseum
Schloss Schönau
- 3 **BASEL**
Antikenmuseum
und Sammlung Ludwig
- 4 **BASEL**
Hafenmuseum
- 5 **BINGEN**
Museum am Strom
- 6 **BIRSFELDEN**
Birsfelder Museum
- 7 **BREISACH AM RHEIN**
Museum für Stadtgeschichte
- 8 **EFRINGEN-KIRCHEN**
Museum in der 'Alten Schule'
- 9 **FREIBURG**
Wanderausstellung der TMO zur
„Trinationalen Metropolregion
Oberrhein“
- 10 **GRENZACH-WYHLEN**
Regionalmuseum Römervilla
- 11 **GUNSBACH**
Maison Albert Schweitzer
- 12 **HARTMANNSWILLERKOPF
(WATTWILLER)**
Historial franco-allemand de la
Grande Guerre
- 13 **HEIDELBERG**
Kurfürstliches Museum
- 14 **HUNINGUE**
Musée historique et militaire
- 15 **KARLSRUHE**
Badisches Landesmuseum
- 16 **KARLSRUHE**
Stadtmuseum
- 17 **KEHL**
Hanauer Museum
- 18 **KEMBS**
Maison du Patrimoine
- 19 **LAUFENBURG**
Museum Schiff
- 20 **LIESTAL**
Museum.BL
- 21 **LÖRRACH**
Dreiländermuseum:
Überblicksausstellung
- 22 **LÖRRACH**
Dreiländermuseum:
Inspirationen zum Rhein
- 23 **MANNHEIM**
Reiss-Engelhorn-Museen
- 24 **MULHOUSE**
Musée Electropolis
- 25 **MÜLLHEIM**
Markgräfler Museum im
Blankenhorn-Palais
- 26 **OBERKIRCH**
Heimat- und
Grimmelshausenmuseum
- 27 **PRATTELN**
Die Salzkammer
- 28 **RASTATT**
Stadtmuseum
- 29 **RHEINFELDEN (CH)**
Fricktaler Museum
- 30 **RHEINFELDEN (D)**
Haus Salmegg
- 31 **RHEINFELDEN (D)**
Rathaus
- 32 **SAINT-LOUIS**
Petite Camargue Alsacienne
- 33 **SCHOPFHEIM**
Stadtmuseum
- 34 **STRASBOURG**
Musée Zoologique
- 35 **STRASBOURG**
Bibliothèque nationale
et universitaire
- 36 **WEIL AM RHEIN**
Museum am Lindenplatz
- 37 **WEIL AM RHEIN**
Museum Weiler Textilgeschichte
- 38 **WORMS**
Nibelungenmuseum



19 | LAUFENBURG (CH)

Gefahr am Fluss
Ertrag und Risiko des Rheins für Fischer, Flösser, Schiffer und Reisende

Danger sur le fleuve
Profit et menace du Rhin pour les pêcheurs, les floteurs, les bateliers et les voyageurs

05.02.2022 – Frühling 2023

Die Unberechenbarkeit des Wassers führt zu alten Handelswegen. Wir hören von einem Schiff, das auf der Fahrt zur Zurzacher Messe versank. Welche Rolle spielten die Fischer, Flösser und Schiffer? Das Thema „Wetterextreme“ bringt uns zur Gegenwart und zu den Zeitzeugen der jüngsten Ereignisse.

L'imprévisibilité de l'eau explique les anciennes routes commerciales. Un bateau a coulé avant d'arriver à la foire de Zurzach. Quel était le rôle des pêcheurs, des floteurs et des bateliers ? Le thème des temps extrêmes nous ramène aux événements récents.

Museum Schiff Laufenburg

Fluhgasse 156
5080 Laufenburg

www.museum-schiff.ch



20 | LIESTAL (CH)

Am Rhein.
Eine Spurensuche zwischen Augst und Birsfelden

Au bord du Rhin.
Une recherche de traces entre Augst et Birsfelden

05.11.2022 – 05.02.2023

Basel-Landschaft liegt am Rhein. Die 7800 Meter Rheinanstoss sind für den Kanton bedeutsam. In der Ausstellung sehen wir, wie der Rhein etwa für Schifffahrt und Stromerzeugung genutzt wird, und suchen nach Spuren von Biber, Lachs und seltenen Vögeln.

Bâle-Campagne est situé au bord du Rhin dont les 7800m de berges sont importants pour le canton. Dans l'exposition, nous voyons comment le Rhin est utilisé pour la navigation et la production d'électricité et nous cherchons des traces d'animaux rares.

Museum.BL

Zeughausplatz 28
4410 Liestal

www.museum.bl.ch



21 | LÖRRACH (D)

**Der Rhein.
Die Überblicksausstellung**

**Le Rhin.
L'exposition générale**

12.11.2022 – 02.07.2023

Der Rhein wurde umkämpft, genutzt, begradigt, verschmutzt und renaturiert. Er inspirierte Politik und Kultur unterschiedlich in Frankreich, Deutschland und der Schweiz. Einen Überblick bieten eine große interaktive Ausstellung und ein umfangreiches Rahmenprogramm.

Contesté, exploité, rectifié, pollué et renaturé, le Rhin a inspiré la politique et la culture de diverses manières en France, en Allemagne et en Suisse. Une grande exposition interactive et de multiples manifestations dressent un aperçu des faits.

Dreiländermuseum Lörrach

Baslerstraße 143
79540 Lörrach

www.dreilaendermuseum.eu



22 | LÖRRACH (D)

**Zusammen fließen
Inspirationen zum Rhein**

**Confluences
Inspirations rhénanes**

06.03.2023 – 28.05.2023

Parallel zur großen Überblicksausstellung präsentiert diese Ausstellung im Hebelsaal des Museums Kunstwerke zum Rhein aus der Dreiländersammlung und davon inspirierte Arbeiten von Menschen mit Beeinträchtigung aus Deutschland, Frankreich und der Schweiz.

Le projet d'art inclusif « Inspiration » est reconduit dans le cadre de la grande exposition sur le Rhin. Des œuvres d'art du musée des Trois Pays autour du thème rhénan ont inspiré des personnes en situation de handicap d'Allemagne, de France et de Suisse.

Dreiländermuseum Lörrach

Baslerstraße 143
79540 Lörrach

www.dreilaendermuseum.eu



23 | MANNHEIM (D)

Die Welt am Oberrhein
Fotografien von Robert Häusser aus den 1960er Jahren

Le monde du Rhin supérieur
Photographies de Robert Häusser des années 1960

30.09.2022 – 30.07.2023

Die Ausstellung zeigt rund 80 Arbeiten des international renommierten Fotografen Robert Häusser, die in einzigartiger Ästhetik die Landschaften sowie das ländliche und urbane Alltagsleben entlang des Oberrheins in den 1960er Jahre dokumentieren.

L'exposition présente environ 80 images du photographe de renommée internationale Robert Häusser, documentant dans une esthétique unique les paysages ainsi que la vie quotidienne rurale et urbaine le long du Rhin Supérieur dans les années 1960.

Reiss-Engelhorn-Museen Mannheim
Museum Zeughaus C5
68159 Mannheim

www.rem-mannheim.de



24 | MULHOUSE (F)

La centrale de Kembs
Regards de photographes (1920-1950)

Das Kraftwerk Kembs
Im Blick der Fotografen (1920-1950)

17.09.2022 – 02.04.2023

Un riche fonds photographique encore inédit illustre le gigantisme du chantier de la centrale hydroélectrique de Kembs. La créativité des photographes évoque des réalités moins visibles comme le travail des 3000 ouvriers et la contestation du projet.

Eine reichhaltige Fotosammlung dokumentiert das gigantische Bauwerk des Wasserkraftwerks Kembs. Sie zeigt eine große Kreativität der Fotografen, nicht aber die Realität der 3000 Arbeiter und den Protest gegen das Projekt am Oberrhein.

Musée Electropolis
55 rue du Pâturage
68200 Mulhouse

www.musee-electropolis.fr



25 | MÜLLHEIM / BADEN (D)

Rheinreise – Rosa Lachenmeier

Au long du Rhin – Rosa Lachenmeier

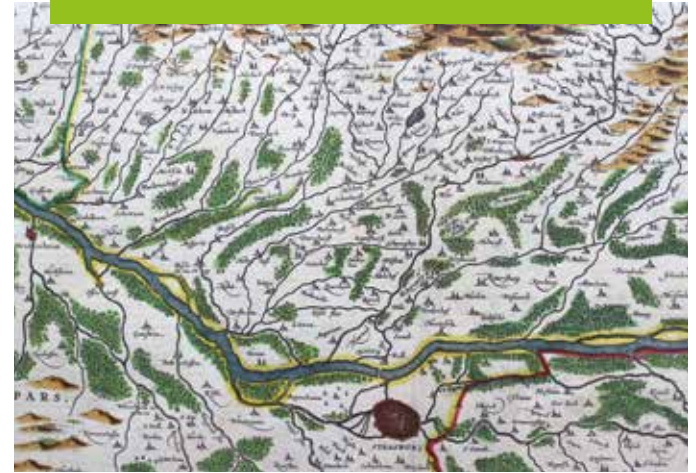
09.10.2022 – 26.03.2023

Der Oberrhein hat viele Facetten: Grenze zwischen Nationen, verbunden durch Brücken und Fähren, Naturidylle, Industrieort, Hafenzzone. Die Basler Künstlerin Rosa Lachenmeier verbindet Fotografie und Malerei und erschafft so eine visuelle Rheinreise.

Le Rhin supérieur a de multiples facettes : frontière entre des Nations que relie des ponts et des ferries, idylle naturelle, zone industrielle et portuaire. Les photographies et toiles de l'artiste bâloise Rosa Lachenmeier visualisent un voyage rhénan.

Markgräfler Museum im Blankenhorn-Palais
Wilhelmstr. 7
79379 Müllheim/Baden

www.markgraefler-museum.de



26 | OBERKIRCH (D)

Grimmelshausen und der Rhein

Grimmelshausen et le Rhin

06.11.2022 – 26.02.2023

Hans Jacob Christoffel von Grimmelshausen verbrachte sein Erwachsenenleben am Oberrhein, davon zwei Jahrzehnte in Oberkirch. Zum 400. Geburtstag des berühmten Barockschriftstellers beschäftigt sich die Ausstellung mit seiner Sicht auf den Rhein.

Le célèbre écrivain baroque Hans Jacob Christoffel von Grimmelshausen a passé sa vie d'adulte dans le Rhin supérieur, dont deux décennies à Oberkirch. A l'occasion de son 400e anniversaire, l'exposition s'intéresse à sa vision du Rhin.

Heimat- und Grimmelshausenmuseum
Hauptstraße 32
77704 Oberkirch

www.oberkirch.de



27 | PRATTELN (CH)

Das «weisse Gold» und seine faszinierende Geschichte am Ufer des Rheins

L'or blanc et son histoire fascinante sur la rive du Rhin

ab 01.05.2023

Stauen Sie über die Rolle des Salzes in der Menschheitsgeschichte, bestaunen Sie jahrtausendealte Salzblöcke und historische „Salieren“ rund um das freigelegte Originalbohrloch direkt am Rhein, wo heute noch Salz gewonnen wird. Runden Sie Ihren Besuch mit der neuen Industrie-Tour in der Saline Schweizerhalle ab.

Découvrez le rôle du sel dans l'histoire humaine, admirez des blocs de sel millénaires et des salières historiques autour du puits de forage original sur le Rhin, encore en activité aujourd'hui. Complétez votre visite avec un parcours de la saline de Schweizerhalle.

Die Salzkammer
4133 Pratteln

www.salz.ch/salz-erleben



28 | RASTATT (D)

**„Die Augen von ganz Europa sind auf Rastatt gerichtet.“
Der Kongress von 1797–1799 und seine Bedeutung für die Stadt.**

**« Les yeux de toute l'Europe sont tournés vers Rastatt. »
Le congrès de 1797-1799 et l'impact sur la ville.**

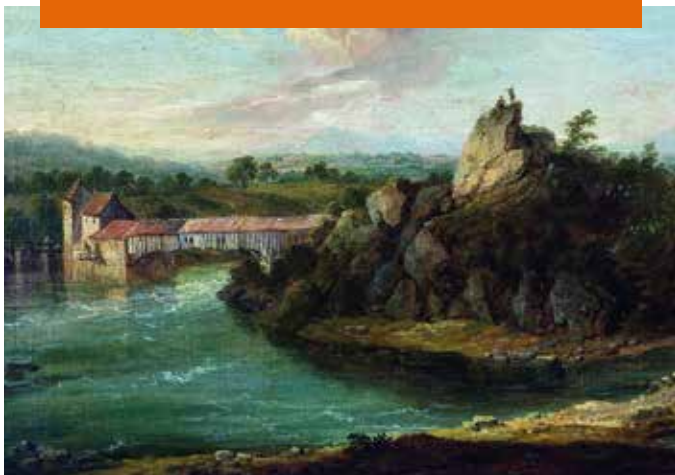
25.11.2022 – 24.09.2023

Auf dem Rastatter Kongress war der Rhein ein wichtiger Streitpunkt. Die Abtretung der linksrheinischen Gebiete an Frankreich veränderte die politische Landkarte nachhaltig. In der Folge verfestigte sich der Rhein als deutsch-französische Grenze.

Lors du Congrès de Rastatt, le Rhin est un important point de discord. La cession à la France des territoires situés sur la rive gauche du Rhin modifie durablement la carte politique. Par la suite, le Rhin se fixe en tant que frontière franco-allemande.

Stadtmuseum Rastatt
Herrenstraße 11
76437 Rastatt

www.stadtmuseum-rastatt.de



29 | RHEINFELDEN (CH)

**Rhein geschaut!
Facetten des Lebens am Hochrhein**

**Regardé le Rhin!
Facettes de la vie au bord du Rhin**

09.09.2022 – 10.12.2023
*(Winterpause / Pause en hiver:
12.12.2022 – 31.03.2023)*

Rheinfelden: Türme, Tore, Mauern am Rhein sind das äußere Bild der Stadt an der Grenze. Der Rhein prägt diverse Facetten des Lebens, die in der Ausstellung veranschaulicht werden: Kurstadt und Mode, die Fischerei, Risiken und Chancen am Fluss u.v.m.

Rheinfelden : des tours, des portes et des murailles modèlent la silhouette de la ville frontalière sur le Rhin. L'exposition montre divers aspects du quotidien marqués par le fleuve : la cure, la mode, la pêche, les risques et les atouts et bien d'autres.

Fricktaler Museum
Marktgasse 12
4310 Rheinfelden

www.fricktaler-museum.ch



30 | RHEINFELDEN (D)

PANTA RHEI(N)
~ Kunst am/im Fluss ~

PANTA RHEI(N)
~ Art sur et dans le fleuve ~

02.10.2022 – 12.02.2023

Kunstaussstellung von zeitgenössischen, regionalen Künstler*innen zum Thema „Wasser / Rhein / Fluss“. Die thematische Auseinandersetzung erfolgt sowohl gegenständlich als auch abstrakt durch Malerei, Objekte, Skulpturen und Fotografie.

Exposition d'art d'artistes régionaux contemporains sur le thème « Eau / Rhin / Fleuve ». La thématique est abordée de manière figurative et abstraite avec des peintures, des objets, des sculptures et des photographies.

Haus Salmegg
Rheinbrückstr. 8
79618 Rheinfelden (Baden)

www.Rheinfelden.de/Museen-und-Ausstellungen



31 | RHEINFELDEN (D)

**Zwei Flusskraftwerke in Rheinfelden.
Technikgeschichte von europäischem Rang**

**Deux centrales fluviales à Rheinfelden.
Une histoire technique d'envergure européenne**

06.11.2022 – 31.01.2023

Das 1898 eröffnete erste Flusskraftwerk war das größte Europas und setzte mit Drehstrom und 50 Hz internationale Maßstäbe. Keimzelle der hiesigen Großindustrie und der Stadt Rheinfelden, wurde es 2011 durch ein neues auf Schweizer Seite ersetzt.

Inaugurée en 1898, la première centrale fluviale d'Europe pose des jalons internationaux (courant triphasé et fréquence de 50 Hz). Moteur de l'industrie et de l'urbanisation de Rheinfelden, elle est supplantée depuis 2011 par une autre centrale du côté suisse.

Verein Haus Salmegg (Baden)
Rathaus Rheinfelden
Kirchplatz 2

www.haus-salmegg.de



32 | SAINT-LOUIS (F)

**Du Rhin sauvage à la pisciculture impériale
Von wilden Rhein zur Kaiserlichen Fischzucht**

***Geöffnet bis November 2022 und ab März 2023
Ouvert jusqu'à novembre 2022 et à partir de
mars 2023***

La Petite Camargue Alsacienne présente une exposition de 400m² qui raconte le Rhin sauvage et son héritage. Les bâtiments historiques de la pisciculture impériale sont à visiter où un film fait découvrir l'importance de cet aménagement.

400m² widmen sich dem wilden Rhein und seinem Erbe in der Petite Camargue Alsacienne. Zu besichtigen sind außerdem die historischen Gebäude der kaiserlichen Fischzucht mit einer Ausstellung zur Bedeutung und Geschichte der Fischzucht und einem Film.

Petite Camargue Alsacienne
1, rue de la Pisciculture
68300 Saint-Louis

www.petitecamarguealsacienne.com



33 | SCHOPFHEIM (D)

Die Wiese und der Rhein La rivière de la Wiese et le Rhin

20.11.2022 – 02.04.2023

Der Fluss Wiese gehört zum Flusssystem des Rheins. Die Ausstellung thematisiert daher den Austausch zwischen Strom und Nebenfluss, die Vernetzung zweier Flusslandschaften zwischen Schwarzwald und Rheintal und die Verbindung der Menschen an ihren Ufern.

La Wiese fait partie du système fluvial du Rhin. L'exposition aborde le thème de l'échange entre le fleuve et son affluent, de l'interconnexion de deux paysages fluviaux entre la Forêt Noire et la vallée du Rhin et du lien entre les hommes sur leurs rives.

Stadtmuseum Schopfheim

Wallstraße 10
79650 Schopfheim

www.schopfheim.de/de/Entdecken-Geniessen/Museen



34 | STRASBOURG (F)

A la découverte des écosystèmes du Rhin supérieur

Auf Entdeckungsreise durch die Ökosysteme des Oberrheins

*Ouverture début 2024
Eröffnung Anfang 2024*

Cette exposition invite à découvrir la richesse des écosystèmes du Rhin supérieur, à comprendre les diverses conséquences des aménagements successifs du fleuve et à s'intéresser aux multiples enjeux des restaurations en cours et à venir. Langues: français/allemand/anglais

Die Ausstellung präsentiert den Reichtum der Ökosysteme am Oberrhein, die Auswirkungen der aufeinander folgenden Flussausbauten und die vielfältigen Herausforderungen der laufenden und zukünftigen Renaturierungsmaßnahmen. Sprachen: FR/DE/EN

Musée Zoologique de Strasbourg

29, boulevard de la Victoire
67000 Strasbourg

www.musees.strasbourg.eu/musee-zoologique
www.jardin-sciences.unistra.fr



35 | STRASBOURG (F)

Face au nazisme : le cas alsacien

NS-Zeit am Oberrhein

Auftakt - Annexion - Erinnerung

15.09.2022 - 15.01.2023

L'exposition est un parcours sur l'une des périodes les plus sombres du 20ème siècle. Elle s'appuie sur le renouvellement historiographique récent autour de la question de l'idéologie nazie ainsi que sur des problématiques peu connues du grand public.

Die Ausstellung stellt dem Publikum eine der dunkelsten Zeiten des 20. Jahrhunderts am Oberrhein vor. Sie basiert auf der jüngsten historiographischen Forschung zur Nazismus-Ideologie und greift auch Themen auf, die dem Publikum weniger bekannt sind.

Bibliothèque nationale et universitaire de Strasbourg
6 place de la République
67000 Strasbourg

www.bnu.fr/fr/evenements-culturels/nos-expositions



36 | WEIL AM RHEIN (D)

Lebensader: Rhein im Wandel

Artère vitale: le Rhin au fil du temps

22.01.2023 - 15.10.2023

Gemälde der städtischen Kunstsammlung und historische Fotos von Weil am Rhein zeigen den Rhein als Lebensraum im Wandel der Zeit. Der zweite Teil der Ausstellung thematisiert Probleme, Herausforderungen und das Leben am Rhein im 21. Jahrhundert.

L'espace de vie rhénan au fil du temps est illustré par des tableaux de la collection d'art et des photos historiques de Weil am Rhein. Une partie de l'exposition aborde la question de la vie au bord du Rhin au 21e siècle. Quels sont les défis à résoudre ?

Museum am Lindenplatz
Am Lindenplatz/ Bläsiring
79576 Weil am Rhein, Ortsteil Altweil

www.museen-weil-am-rhein.de/museum_am_lindenplatz.html



37 | WEIL AM RHEIN (D)

Am Wasser. Eine Fotoausstellung

Au bord de l'eau. Une exposition de photos

06.11.2022 – 26.03.2023

Gewässer haben die Menschheit seit jeher fasziniert, so auch der Rhein in Weil am Rhein (D) und seiner Partnerstadt Huningue (F). Der Photo club du Rhin (F) zeigt eine Ausstellung zum Thema Wasser.

Les grands fleuves ont de tout temps fasciné l'humanité comme Le Rhin à Weil am Rhein (D) et Huningue (F). Le Photo club du Rhin (F) propose une exposition sur le thème de l'eau.

Museum Weiler Textilgeschichte

Am Kesselhaus 23
79576 Weil am Rhein, Ortsteil Friedlingen

www.museen-weil-am-rhein.de/textilmuseum.html



38 | WORMS (D)

NIBEL RHEIN

Der Rhein in den Dichtungen der Nibelungensage

NIBEL RHEIN

Le Rhin et la poésie de la légende des Nibelungen

25.11.2022 – 21.05.2023

Gemeinsam mit der Nibelungenlied-Gesellschaft geht das Nibelungenmuseum Worms den beiden Phänomenen NIBELUNGEN und RHEIN auf den (Sagen-) Grund und lädt seine Gäste zu einem literarisch-musikalischen „Tauchgang“ ein.

En collaboration avec la Société Nibelungenlied, le musée des Nibelungen de Worms explore le double phénomène NIBEL RHEIN et invite ses visiteurs à une immersion littéraire et musicale.

Nibelungenmuseum

Fischerpförtchen 10
67547 Worms

www.nibelungenmuseum.de

Tagung / Congrès

Wasser- und Flussbau im Oberrheingebiet vom Spätmittelalter bis zur Gegenwart /

Aménagement des eaux et des fleuves dans le Rhin supérieur du Moyen Âge tardif à nos jours

Mannheim, 07. / 08.10.2022, MARCHIVUM

Tagung des Netzwerks Geschichtsvereine / Colloque du réseau des Sociétés d'Histoire

Dreiländermuseum Lörrach, 12.11.2022, 10 – 17 Uhr
Musée des Trois Pays - Lörrach, 12.11.2022, 10 – 17h

Die Jahrestagung des trinationalen Netzwerks der Geschichtsvereine widmet sich dem Rhein mit 6 Vorträgen und einer Führung durch die Überblicksausstellung, auf Deutsch und Französisch.

Informationen und Anmeldung:

www.netzwerk-geschichtsvereine.eu

L'Assemblée annuelle du réseau trinational des Sociétés d'Histoire est consacrée au thème du Rhin.

Informations et inscription :

www.dreilaendermuseum.eu/fr/Societes-dHistoire.eu

Webinare des Museums-PASS-Musées zum Rhein: Webinaires du PASS Musées sur le Rhin :

Inhaber des Museumspasses haben Gelegenheit, mehrere Ausstellungen des Rhein-Projektes online zu besuchen. Termine unter www.museumspass.com

Les détenteurs du PASS Musées ont la possibilité de visiter en ligne plusieurs expositions du projet Rhin.

Dates : www.museumspass.com

App zum Rhein / Appli sur le Rhin

Der Rhein erzählt seine Geschichte. Anhand von 10 historischen Exponaten kann der Fluss spielerisch erkundet werden. Die zweisprachige App (D/FR) gibt es hier zum Download: www.dreilaendermuseum.eu

Le Rhin raconte son histoire. Sur la base de 10 pièces historiques, le fleuve peut être exploré de manière ludique. L'appli bilingue (D/FR) peut être téléchargée ici : www.dreilaendermuseum.eu



Das letzte Projekt des Netzwerks Museen
Le dernier projet du réseau des musées

Impressum / Mentions légales:

Texte und Abbildungen stammen von den jeweiligen Netzwerkpartnern Museen.
Les textes et les illustrations sont fournis par les musées partenaires.

Herausgegeben vom Netzwerk Museen, c/o Dreiländermuseum Lörrach
Idee und Konzept: Markus Moehring, Lenita Claassen, Dreiländermuseum Lörrach
Umsetzung: Prof. Dr. Wilfried Rosendahl, Magdalena Pfeifferath, rem gGmbH Stiftungsmuseen
Layout / Maquette: Tobias Mittag, rem | gGmbH Stiftungsmuseen



Bildnachweis

[Titel] Originale/Vorlagen: DLM Lörrach, Gestaltung: NA-Verlag | [S.2] Kartengrafik © DLM Lörrach | [S.4] Andlau © Archives de la Ville et de l'Eurometropole de Strasbourg | [S.5] Bad Säckingen © Stadtarchiv Bad Säckingen | [S.6] Basel © Adobe Photostock, Markus Thoenen | [S.7] Basel © Fotoarchiv Dokumentationsstelle Gemeinde Riehen | [S.8] Bingen am Rhein © Stadt Bingen | [S.9] Birsfelden © Birsfelder Museum | [S.10] Breisach am Rhein © Stadtarchiv Breisach | [S.11] Efringen-Kirchen © DLM Lörrach | [S.12] Freiburg © DLM Lörrach/ Michael Sesiani | [S.13] Grenzloch © Modell/ Marquette : Wolfgang Papst, Bild/Image: Museum Kussaberg | [S.14] Gunsbach © Archives centrales Albert Schweitzer Gunsbach | [S.15] Hartmannswillkerkopf © Familie Chardigny-Bernard | [S.16] Heidelberg © Bild/Image: Gemaldehydet F. Dietz, 1868 © Museum der Stadt Weinheim/Witt; Bronzefigur © LAD BW/Ginger Neumann | [S.17] Huningue © DLM Lörrach | [S.18] Karlsruhe © Sammlung Badisches Landesmuseum | [S.19] Karlsruhe © Stadtarchiv Karlsruhe | [S.20] Kehl © Stadtarchiv Kehl / Archives municipales de Kehl | [S.21] Kembs © Les Amis du Patrimoine | [S.24] Laufenburg © Rolf Brand | [S.25] Liestal © Bild/Image: Theodor Strubin, ca. 1965, Sammlung Archäologie und Museum Baselland | [S.26] Lörrach © DLM Lörrach | [S.27] Lörrach © Caroline Buffet/ Lenita Claassen | [S.28] Mannheim: Treppe © Robert Häusser – Robert-Häusser-Archiv/Curt-Engelhorn-Stiftung, Mannheim | [S.29] Mulhouse © Musee Electropolis | [S.30] Müllheim © Rosa Lachenmeier | [S.31] Oberkirch © Stadtarchiv Oberkirch | [S.32] Pratteln © Pascal Gertschen Fotografie | [S.33] Rastatt © Stadtarchiv Rastatt | [S.34] Rheinfelden (CH) © Fricktaler Museum | [S.35] Rheinfelden (Baden) © Herbert Bachle, Petra Heck | [S.36] Rheinfelden (Baden) © Wolfgang Bocks | [S.37] Saint-Louis © petitcamarguealsacienne.com | [S.38] Schopfheim © Archiv der Stadt Schopfheim | [S.39] Strasbourg © Coll. particuliere | [S.40] Strasbourg © Bild/Image: ONEBLOCK.CITY pour dUCKS SCENO/FREAKS | [S.41] Weil am Rhein © B. Wißgott | [S.42] Weil am Rhein: Istock/ Bildnachweis: Ullver | [S.43] Worms © Nibelungenmuseum Worms | [S.46] Trinationales Netzwerk © Michael Sesiani



Das trinationale Netzwerk Museen Le réseau trinational des musées

Die Ausstellungsreihe „Der Rhein“ wird organisiert vom trinationalen Netzwerk Museen. Im Verbreitungsgebiet des Museums-PASS-Musées präsentiert es alle 4 Jahre grenzüberschreitende Ausstellungsreihen zu einem gemeinsamen Thema. 2014 beleuchteten 35 Ausstellungen den Ersten Weltkrieg aus drei nationalen und vielen weiteren Perspektiven, 2018/19 waren es 30 Ausstellungen zur Zeitenwende 1918/19.

Die grenzüberschreitenden Ausstellungsreihen des Netzwerks sind die größte Initiative dieser Art in Europa. Die Partner pflegen eine intensive Zusammenarbeit über die nationalen Grenzen hinweg und treffen sich alle 6 Monate zu Arbeitssitzungen im Dreiländermuseum Lörrach.

Le cycle d'expositions sur le Rhin est organisé par le réseau trinational des musées inscrits dans le périmètre du PASS Musées. Tous les 4 ans, il réalise une série d'expositions autour d'un thème commun. En 2014, 35 musées se penchaient sur celui de la Première Guerre mondiale, vu sous trois perspectives nationales et autres. En 2018/19, 30 nouvelles expositions abordaient le thème du tournant de 1918/19.

Les cycles transfrontaliers du réseau sont la plus grande initiative de ce type en Europe. Les partenaires entretiennent une collaboration intensive par-delà les frontières nationales et se réunissent tous les 6 mois pour des séances de travail au musée des Trois Pays Lörrach.



Das Buch zur Ausstellungsreihe Le catalogue du cycle des expositions

40 Autorinnen und Autoren beleuchten den Rhein zwischen Schaffhausen und Bingen unter vielen verschiedenen Gesichtspunkten. Nach einem Überblick über die grenzüberschreitende Zusammenarbeit beleuchten 27 Texte mit zahlreichen historischen Abbildungen verschiedenen Aspekte zum Rhein. Sie stammen aus der Überblicksausstellung im Dreiländermuseum Lörrach. Im Anschluss stellen die beteiligten Institutionen ihre 38 Ausstellungen vor. Alle Texte in deutscher und französischer Sprache.

40 auteur(e)s abordent le Rhin entre Schaffhouse et Bingen et les facettes variées de son histoire. L'ouvrage est introduit par un aperçu de la coopération transfrontalière dans la région. S'ensuivent les 27 textes et nombreuses illustrations historiques que présente l'exposition générale du musée des Trois Pays à Lörrach. Dans une troisième partie, les musées participants au projet décrivent succinctement leurs 38 expositions. Tous les textes sont en allemand et en français.

Der Rhein/ Le Rhin

hg. v. Markus Moehring und Lenita Claassen
176 Seiten, 15,- €
Nünnerich-Asmus Verlag, Oppenheim 2022
ISBN 978-3-96176-186-9