

# PROGRAM- MATION CULTURELLE

→ été 2026

du mardi 15 juillet  
au mardi 25 août

 la  
Seigneurie



**CHAQUE JOUR  
UNE VISITE  
OU UN ATELIER !**

Venez découvrir le travail d'artistes et d'artisans passionnés et essayez-vous à de nouvelles techniques ! Seul, en duo ou en tribu, venez suivre un atelier ou une visite thématique. Il y en aura pour tous les goûts !

**mardis**

Traces et empreintes

**mercredis**

Encres végétales

**jeudis**

Taille de pierre

**vendredis**

Mosaïque

**escape game**

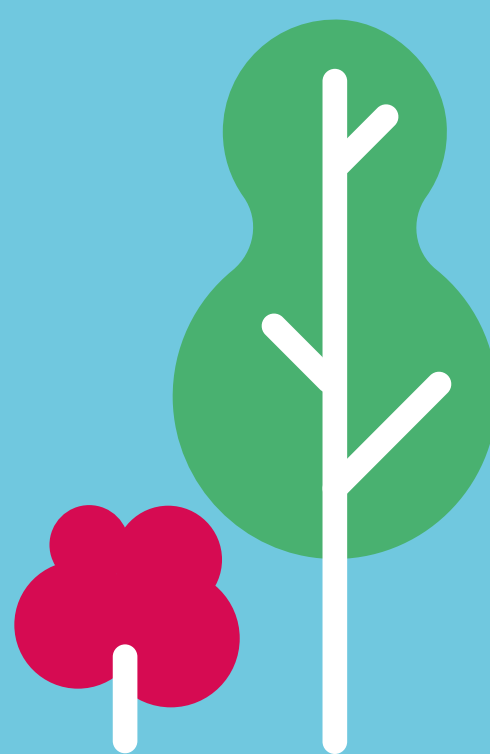
Une aventure pour les tout petits paléontologues !

**visites guidées**

Visites-manipulations, abbaye d'Andlau, Seigneurie

**exposition**

Sous l'océan, l'Alsace



ATELIER 

MARDIS

# Traces et em- preintes

28/07, 11/08 et 25/08

10 h 30 – 12 h 30

21/07, 04/08 et 18/08

15 h 30 – 17 h 30

Par nos médiateurs

à partir de 6 ans

2 heures

Adulte 15€, enfants 8€

En lien avec l'exposition *Sous l'océan, l'Alsace* nos médiateurs ont imaginé un atelier autour des traces et des empreintes laissés par les végétaux, à la manière des fossiles. Venez expérimenter différentes techniques pour observer l'action de l'eau, du soleil, et découvrez les traces laissées dans la terre, le cuir, le papier... pour des effets des plus surprenants.

**Jauge limitée, inscription indispensable**



© La Seigneurie

ATELIER 



MERCREDIS

# encre VEGETALES

22/07, 05/08 et 19/08

10 h 30 – 12 h 30

15/07, 29/07 et 12/08

15 h 30 – 17 h 30

**Jauge limitée, inscription indispensable**

Par Lucie Broisin Schoch

à partir de 8 ans

Durée 2 h 00

atelier la Pigmentière

Adulte 20€, enfants 10€



Grâce à cet atelier vous allez tout connaître sur le **pouvoir tinctorial** des plantes. Découpe, cuisson et préparation des végétaux sont au programme pour devenir un **alchimiste de la couleur**. Vous expérimenterez vos recettes sur un nuancier et repartirez avec vos flacons **d'encre naturelle**, guidés par les conseils de Lucie Broisin Schoch.

ATELIER 



© La Seigneurie

# JEUDIS **Taille de Pierre**

16/07, 23/07, 30/07

06/08, 13/08 et 20/08

10 h 30 – 12 h 30

**Jauge limitée, inscription indispensable**

Par Sébastien Fernex

à partir de 8 ans

Durée 2 h 00

Adulte 20€, enfants 10€

Mettez-vous dans la peau d'un **tailleur de pierre**, apprenez à utiliser ciseaux, gradines et maillets, et sculptez votre propre **bas-relief en calcaire** grâce aux conseils de Sébastien Fernex. Pour faire le lien avec l'atelier, **profitez de votre visite** pour découvrir l'exposition *Sous l'océan, l'Alsace* et approfondir vos connaissances en **géologie**.

ATELIER ♥



© Roselyne Gitz

VENDREDIS

# mo- saique

17/07, 24/07, 31/07

07/08, 14/08 et 21/08

15 h 30 – 17 h 30

**Jauge limitée, inscription indispensable**

Par Roselyne Gitz

à partir de 9 ans

Durée 2 h 00

atelier En.RéCréation

Adulte 20€, enfants 10€



Un atelier où la **créativité** est à l'honneur! Découpez les tesselles, **associez les couleurs**, jointez votre création et repartez avec votre propre décoration. Grâce au savoir-faire de Roselyne Gitz, la **technique millénaire de la mosaïque** n'aura plus de secret pour vous.

En alternance, création d'un vide-poche ou d'un pic à planter, se renseigner au moment de l'inscription.



JEUX

# ESCAPE Game

À la recherche du bébé dinosaure, une aventure pour les tout petits paléontologues !

mer. 22 juillet,  
05 et 19 août  
à 15h et 16h30

**Jauge limitée, inscription indispensable**

|                   |                                |
|-------------------|--------------------------------|
| Par NLA-créations | Adulte 7€                      |
| Durée 1h30        | Enfant accompagné d'un adulte  |
| →                 | Enfant de moins de 5 ans 3,50€ |

Bienvenue dans l'univers fascinant des dinosaures ! Cet escape game imaginé à partir du livre Nougatine et Orni de Nicole Devals, est une expérience ludique conçue spécialement pour émerveiller les enfants de 3 à 4 ans.

Plongez dans une quête passionnante où l'imagination et la logique sont les clés de la réussite. Accompagnés de Nougatine, les petits aventuriers partiront à la recherche des bébés dinosaures égarés, découvriront des indices mystérieux et devront résoudre des énigmes pour réunir toute la famille.



VISITES-MANIPULATIONS  
EN FAMILLE

# POUR LES PETITS ARCHI- TECTES

mer. 15, 29 juillet,  
et 12 août  
à 10 h 30

**Jauge limitée, inscription indispensable**

Par nos médiateurs

de 4 à 7 ans

Durée 1 h

Comprise dans le droit d'entrée

Avec l'aide d'Archibald, l'architecte archi maladroit, venez en famille construire les grands bâtiments du patrimoine de notre territoire. Cette visite-manipulation permettra à tous de bâtir châteaux, maisons à pans-de-bois ou arcs religieux. Attention à ne pas tout faire s'écrouler!

© Alexandra Koeniger





# VISITES GUIDÉES DE L'ÉTÉ

## visite de L'ABBAYE D'ANDLAU

jeu. 23, 30 juillet,  
06 et 13 août  
à 15 h 00

Par nos médiateurs

tout public

Durée 1 h 30

Visite guidée 5€

Fondée en 880 par sainte Richarde, l'abbaye d'Andlau est une des plus prestigieuses de la région et accueillait les filles de l'aristocratie. Elle a connu de nombreuses transformations au cours de son histoire millénaire.

L'ancienne église abbatiale en est le monument emblématique. Cette visite vous permettra de comprendre l'implantation de l'abbaye, son rôle, son architecture et son histoire mais aussi de lire les sculptures romanes, bijoux de cette période artistique en Alsace.



# VISITES GUIDÉES DE L'ÉTÉ

## visite de la seigneurie

dim. 26 juillet  
et dim. 23 août  
à 15 h 00

Par nos médiateurs

Tout public

Durée 1 h 30

Comprise dans le droit d'entrée

Installée dans une magnifique bâtisse Renaissance de 1582, la Seigneurie vous invite à la découverte du Pays de Barr grâce à de nombreuses manipulations et dispositifs interactifs.

De la plaine à la montagne, explorez en compagnie d'un médiateur ses paysages, ses ressources naturelles et toute la richesse de ses patrimoines : vignobles, maisons à pans de bois, édifices religieux et châteaux-forts.



VISITE GUIDÉE  
DE L'EXPOSITION  
TEMPORAIRE

# sous L'océan, L'ALSACE

vendredis 17 et 31 juillet  
et mardi 11 août  
à 15 h 00

Par nos médiateurs

Tout public

Durée 1 h 00

Comprise dans le droit d'entrée

Remontez le temps en compagnie de nos médiateurs pour tout comprendre de la formation du paysage alsacien.

Des roches du Précambrien jusqu'au Quaternaire et l'apparition des premiers hommes, voyagez entre roches, fossiles animaux et végétaux pour tout comprendre de la richesse de notre région.



EXPOSITION

# sous L'océan, L'ALSACE

du 28 mars  
au 30 août  
2026

Commissariat & scénographie **la Seigneurie**

Tout public **Comprise dans le droit d'entrée**

Le paysage alsacien tel que nous le connaissons aujourd'hui s'est formé sur plusieurs millions voire **milliards d'années**.

L'étonnante variété des roches qui compose son sol, nous invite à porter **un autre regard** sur la façon dont s'est **façonné ce paysage** fait de schiste, de granite, de grès, de calcaire...

Paysages tantôt **submergés ou émergés**, climats tantôt tropicaux ou arides se succèdent sur une **échelle des temps** tellement étendue que sa perception est un véritable défi pour notre **imagination**.

L'exposition *Sous l'océan, l'Alsace*, se propose de brosser un portrait de ces paysages grâce à l'interprétation de **l'étude de ses roches** ainsi que des fossiles retrouvés par des générations de géologues, de paléontologues et d'amateurs éclairés.



APRÈS VOTRE VISITE

# TROUVEZ VOTRE BONHEUR dans NOTRE BOUTIQUE!

Retrouvez également des nouveautés tout au long de l'année et, à chaque exposition, des ouvrages sur le thème du moment!



Que ce soit pour garder un souvenir de votre visite, nourrir votre curiosité ou faire un cadeau, découvrez un large choix d'ouvrages, romans et BD en lien avec les thématiques abordées dans notre parcours d'exposition.

Savoir-faire et artisanat y sont mis en avant par le biais de produits locaux soigneusement sélectionnés par notre équipe: bracelets et porte-monnaies en cuir, chaussettes Labonal, jouets en bois, objets décoratifs... Un espace enfants propose également livres, coloriages, jeux et loisirs créatifs.



# FÊTE ton anni- versaire à La Seigneurie

Les mercredis après-midi ou pendant les vacances scolaires. Un cadeau sera offert à l'enfant qui fête son anniversaire.  
(Goûter et boissons non fournis)

Durées : Atelier 1 h 00

à partir de 6 ans

9 € par enfant

Visite ludique 1 h 00

(de 6 à 12 enfants + 2 accompagnateurs)

La fête se déroule en trois temps

## 1 Un atelier

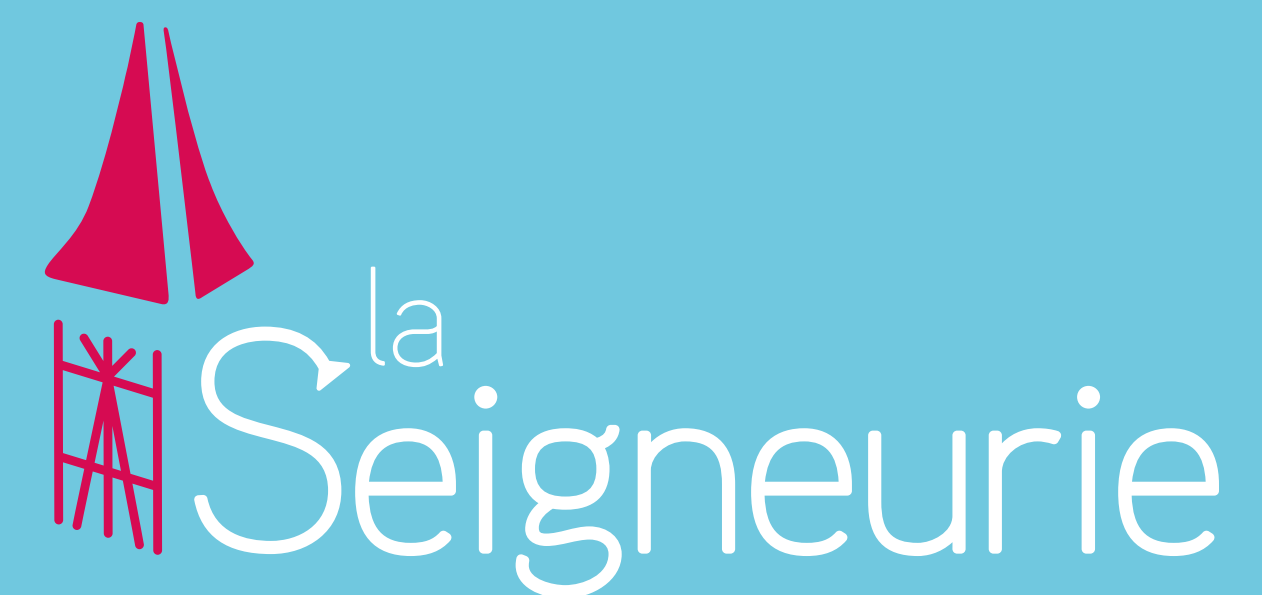
Avec tes ami(e)s et accompagnés par un médiateur, viens découvrir les techniques de la maroquinerie, de la taille de pierre, de l'argile, de la fresque, du vitrail, de l'enluminure ou de la marqueterie et ramène un beau souvenir de cette journée chez toi.

## 2 Une visite ludique du parcours d'exposition

Après ton atelier, pars découvrir les dizaines de jeux et manipulations de la Seigneurie pour en apprendre plus sur le patrimoine alsacien.

## 3 Le goûter et les cadeaux

Après toutes ces activités et découvertes, il est temps de profiter de ton goûter d'anniversaire.



Place de la Mairie

F-67140 Andlau

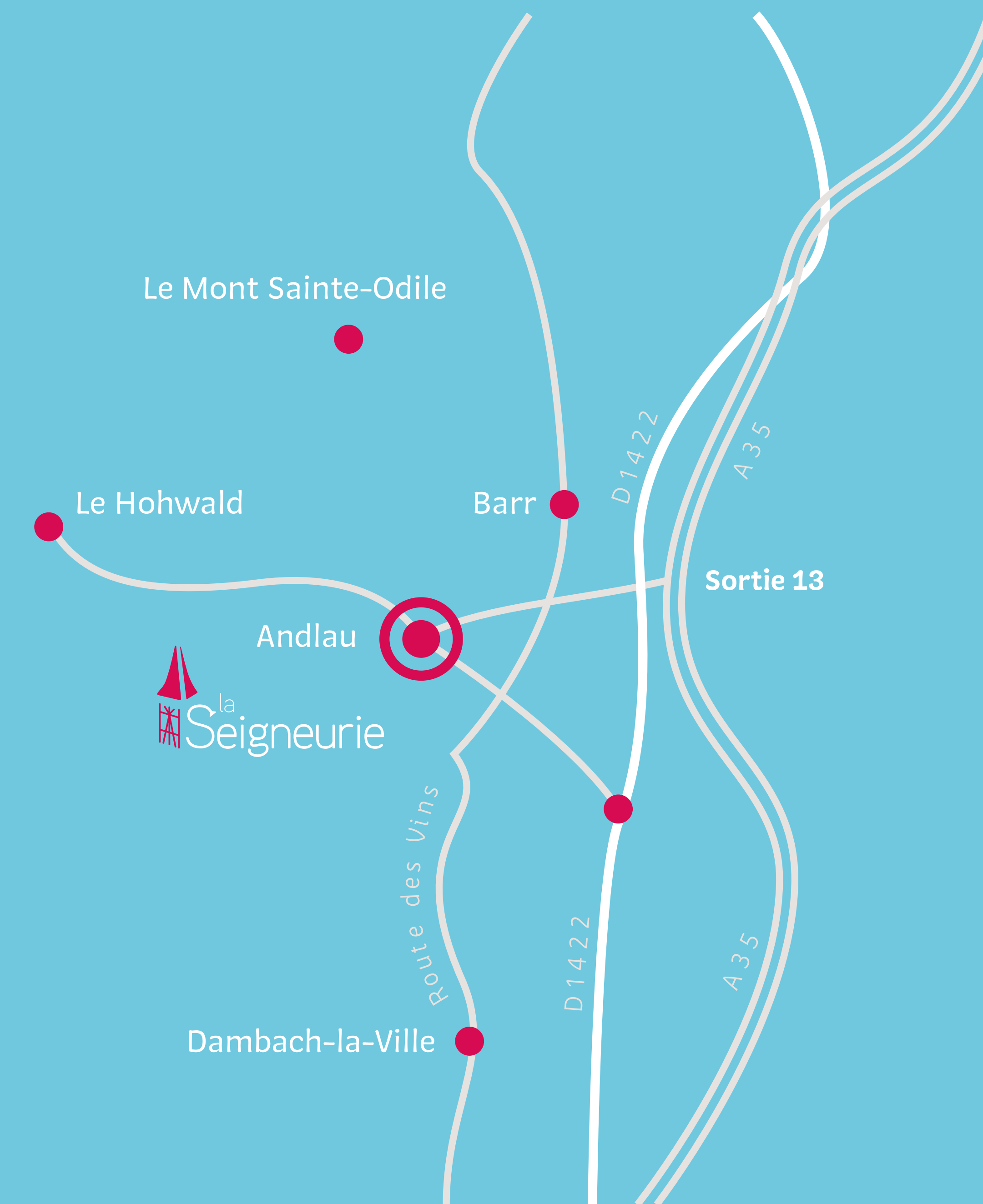
03 88 08 65 24

[contact@laseigneurie.alsace](mailto:contact@laseigneurie.alsace)

[www.laseigneurie.alsace](http://www.laseigneurie.alsace)



**DIRECTION OBERNAI 15' / STRASBOURG 30'**



**DIRECTION SELESTAT 15' / COLMAR 30'**

# JUILLET

L M M J V S D

|    |    |    |    |    |    |    |
|----|----|----|----|----|----|----|
|    |    | 1  | 2  | 3  | 4  | 5  |
| 6  | 7  | 8  | 9  | 10 | 11 | 12 |
| 13 | 14 | 15 | 16 | 17 | 18 | 19 |
| 20 | 21 | 22 | 23 | 24 | 25 | 26 |
| 27 | 28 | 29 | 30 | 31 |    |    |

# août

L M M J V S D

|    |    |    |    |    |    |    |
|----|----|----|----|----|----|----|
|    |    |    |    |    | 1  | 2  |
| 3  | 4  | 5  | 6  | 7  | 8  | 9  |
| 10 | 11 | 12 | 13 | 14 | 15 | 16 |
| 17 | 18 | 19 | 20 | 21 | 22 | 23 |
| 24 | 25 | 26 | 27 | 28 | 29 | 30 |
| 31 |    |    |    |    |    |    |

